

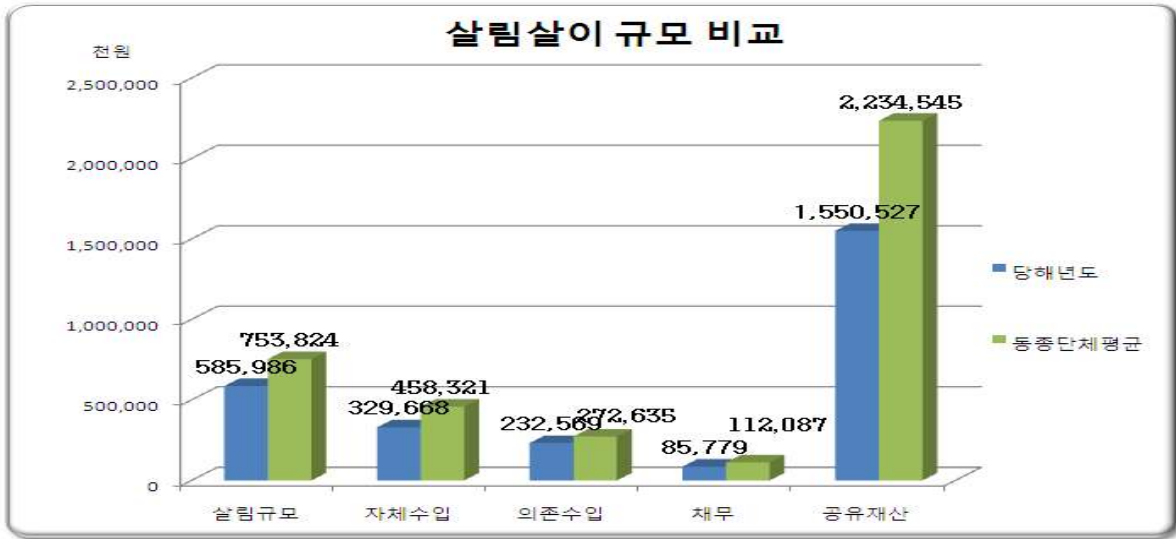
지방재정법 제60조, 동법시행령 제68조 규정에 의거  
2010회계연도 양주시 재정운영상황을 다음과 같이 공시합니다.

# 2011년 양주시 지방재정공시

양주시 재정공시 제 호(2011. 8.)

양주시장

- ◆ 우리시의 '10년도 살림규모(자체수입 + 의존재원+지방채 및 예치금회수)는 5,859억원으로, 전년대비 1,328억원이 감소하였습니다.
  - 자체수입(지방세 및 세외수입)은 3,296억원이며, 시민 1인당 연간 지방세 부담액은 52만원입니다.
  - 의존재원(지방교부세, 조정교부금 및 재정보보전금, 보조금)은 2,325억원입니다.
  - 지방채 및 예치금회수는 190억원입니다.
- ◆ 우리시의 채무는 857억원이며, 시의 1인당 지방채무는 436천원입니다.
  - 공유재산은 '10년도에 3,740억원)을 취득하고, 6,254억원을 매각하여, 현재는 총 73,085억원 규모를 유지하고 있습니다.
- ◆ 우리 시와 재정규모가 비슷한 **단체와 살림살이를 비교**하여 보면 다음과 같습니다.
  - ※ 우리시 동종단체 : 화성시, 파주시, 의정부시, 김포시 등



◆ 우리시의 '10년 살림규모는 동종단체 평균액( 7,538억원) 보다 1,679 억원이 적습니다.

- 자체수입은 동종단체 평균액(4,583억원)보다 1,286억원이 적으며, 의존재원은 동종단체 평균액(2,726억원)보다 400억원 적습니다.
- 채무액은 동종단체 평균액(1,120억원)보다 263억원 적은 규모입니다.
- 공유재산은 동종단체 평균액(22,345억원)과 비교하여 6,840억원이 적습니다.

◆ 한편, 우리 시(도)의 '10년도 최종예산 일반회계 예산규모 대비 자체 수입의 비율인 '재정자립도'는 38.01%이며(전국 평균 52.5%), 자체수입에 자주재원을 더하여 계산한 비율인 '재정자주도'는 65.82% (전국 평균 76.1%)입니다.

※ 재정자립도, 재정자주도 : 2010년도 최종예산기준

※ 자립도 : 자체수입(지방세(지방교육세 제외)+세외수입) / 예산규모

※ 자주도 : 자체수입+자주재원(교부세+조정교부금+재정보전금) / 예산규모

※ 예산규모 : 자체수입+자주재원+보조금+지방채 및 예치금회수

# 1 공통공시 총괄

## <총량적 재정운영 결과>

(단위 : 백만원, )

재정운영결과		'10년도 (A)	'09년도 (B)	증감 (A-B)	증감률 (A/B-1)	전국 평균	자치단체 평균
① 세입·세출결산	세입	585,986	718,777	△132,792	△18.5	878,516	797,739
	세출	498,960	604,672	△105,712	△17.5	764,346	649,157
②-1 지방채무 (원금기준)		85,779	68,187	17,592	25.8	133,888	90,594
②-2 일시차입금 (원금기준)		-	-	-	-	0	0
③ 채권 현재액 (원금기준)		5,409	4,781	628	13.1	79,028	9,331
④ 기금운용 현황		18,525	2,840	15,685	552.3	39,131	29,971
⑤ 공유재산 증감 및 현재액	공유재산	1,550,527	1,415,225	135,302	9.6	2,450,443	2,447,825
	물 품	5,791	5,849	△58	△1	7,876	7,172
⑥ 복식부기 재무보고서	자산총계	2,052,318	1,923,386	128,932	6.7	3,890,885	4,291,228
	부채총계	144,587	76,436	68,151	89.2	171,123	134,116
	수익총계	412,568	442,549	△29,981	△6.8	687,667	582,059
	비용총계	333,624	309,804	23,820	7.7	596,187	465,457
⑦ 통합재정정보(예산편기준)		-5,107	-22,430	17,324	△77.2	-8,901	1,362
⑧ 재정건전화계획 및 이행현황		항목별 공시내용 참조					

# 〈재정운영에 관한 중요사항〉

(단위 : 백만원, )

재정운영결과		'10년도 (A)	'09년도 (B)	증감 (A-B)	증감률 (A/B)	전국 평균	동종단체 평균
① 재정분석·진단결과		항목별 공시내용 참조					
② 감사원 등 감사결과		“해당사항 없음”					
③ 주민 주요 관심 항목	③-1 공무원 인건비 집행현황	41,103	39,113	1,990	5.1	66,996	68,252
	③-2 업무추진비 집행현황	590	638	△48	△7.5	673	640
	③-3 지방의회경비 집행현황	95	83	12	14.5	177	181
	③-4 행사·축제경비 집행현황	2,690	3,013	△323	△10.7	3,722	5,605
	③-5 민간단체 보조금 집행현황	16,295	37,512	△21,217	△56.6	29,485	36,567
	③-6 기관운영 기본경비 집행현황	2,018	2,147	△129	△6	4,191	4,634
	③-7 포상금 집행현황	1,860	1,498	363	24.2	2,266	2,350
	③-8 1,000만원 이상 수의계약 실적	9,129	20,078	△10,949	△54.5	11,484	15,308
	③-9 연말지출 비율	15,231	17,931	△2,700	△15.1	12,700	15,712
	③-10 지방세 세출예산현황	14,846	17,420	△2,574	△14.8	54,571	22,573
	③-11 맞춤형복지비 운영현황	1,265	1,023	242	23.7	1,534	1,616
	③-12 중기지방재정계획	항목별 공시내용 참조					

## ② 총량적 재정운영 결과

### ① 세입·세출예산의 집행상황

#### 가. 세입결산('10년도)

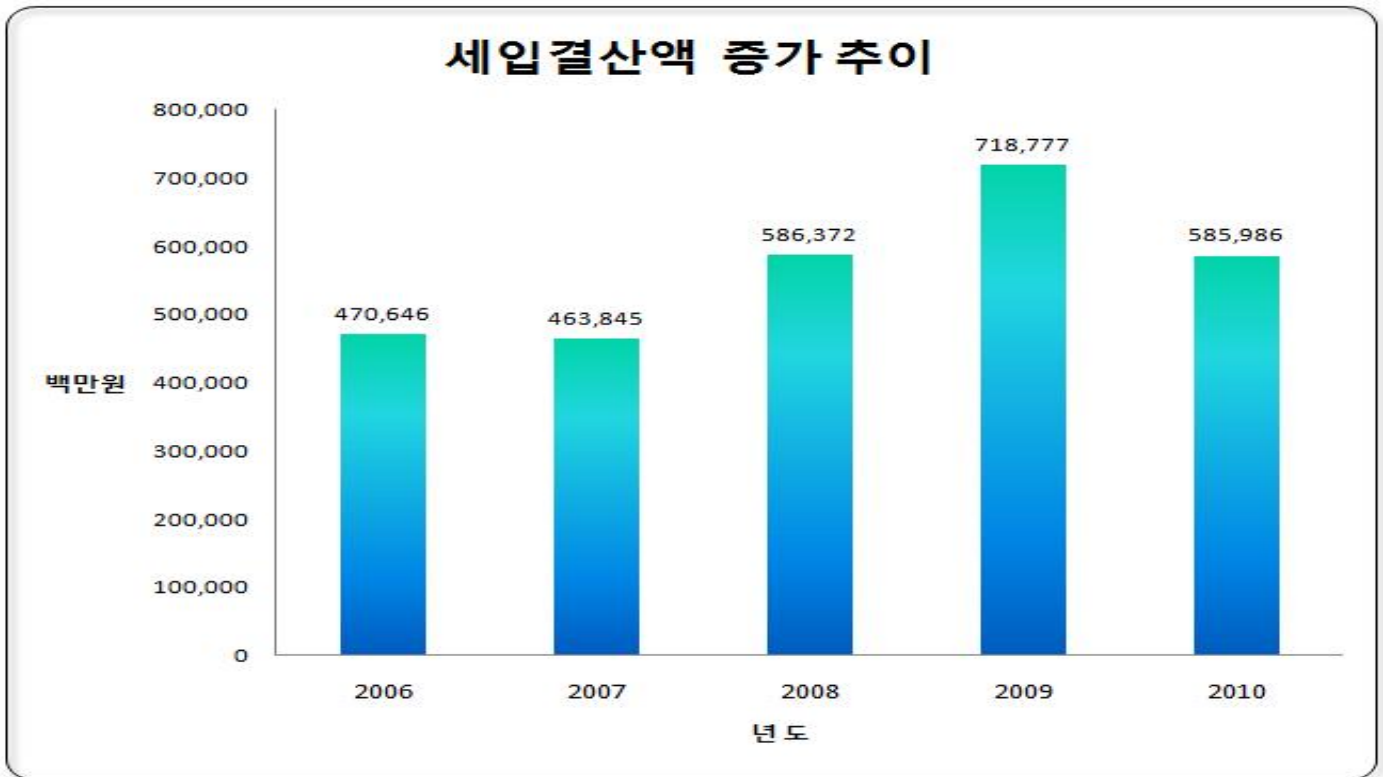
(단위 : 백만원, )

회계별	구분	예산현액	징수 결정액 (A)	실제 수납액 (B)	B/A	미 수 납 액		
						계 (A-B)	불 납 결손액	미수납 이월액
<b>합 계</b>		583,503	620,736	585,986	94.4	34,750	3,413	31,336
일반회계	<b>소 계</b>	458,745	489,408	459,109	93.8	30,299	3,301	26,997
	지방세	101,432	120,137	104,178	86.7	15,959	2,968	12,991
	세외수입	110,080	122,328	107,988	88.3	14,340	333	14,006
	지방교부세	80,078	81,064	81,064	100.0	-	-	-
	조정교부금 및 재정보전금	30,386	30,386	30,386	100.0	-	-	-
	보조금	116,769	116,493	116,493	100.0	-	-	-
	지방채 및 예치금회수	19,000	19,000	19,000	100.0	-	-	-
<b>특별회계</b>		124,758	131,328	126,877	2	4,451	112	4,339
공기업	<b>소 계</b>	38,051	40,820	39,608	97	1,212	38	1,174
	수도사업공기업특별회계	38,051	40,820	39,608	97	1,212	38	1,174
기타	<b>소 계</b>	86,707	90,508	87,269	96.40	3,239	74	3,165
	주택사업특별회계	1,078	656	487	74.30	169	0	169
	주차장관리특별회계	1,069	2,617	1,259	48.10	1,358	39	1,319
	의료급여기금특별회계	864	910	883	97	27	0	27
	국민기초생활보장수급자 생활안정자금 특별회계	782	965	961	99.60	4	0	4
	경영수익사업특별회계	5,741	5,730	5,730	100	0	0	0
	공영개발사업특별회계	1,716	1,716	1,716	100	0	0	0
	하수도사업특별회계	30,412	32,108	30,707	95.60	1,401	2	1,399
	농업발전기금특별회계	1,597	1,996	1,963	98.30	33	33	0
	도시개발사업특별회계	3,694	3,936	3,761	95.60	175	0	175
	장기미집행도시계획 시설대지보상특별회계	1,822	1,829	1,829	100	0	0	0
	폐기물처리시설사업 특별회계	37,732	37,773	37,773	100	0	0	0
	기반시설특별회계	200	272	200	73.50	72	0	72

### ◇ 세입이란?

- 일정 회계연도의 지방자치단체의 **지출자원**이 되는 모든 **현금적 수입**을 말합니다.
- 세입의 주된 자원은 **조세(지방세)** 수입이며, 재산매각수입, 사용수수료 수입 등이 세입에 포함됩니다.

### ☞ 연도별 증감현황



### 나. 세출결산

(단위 : 백만원)

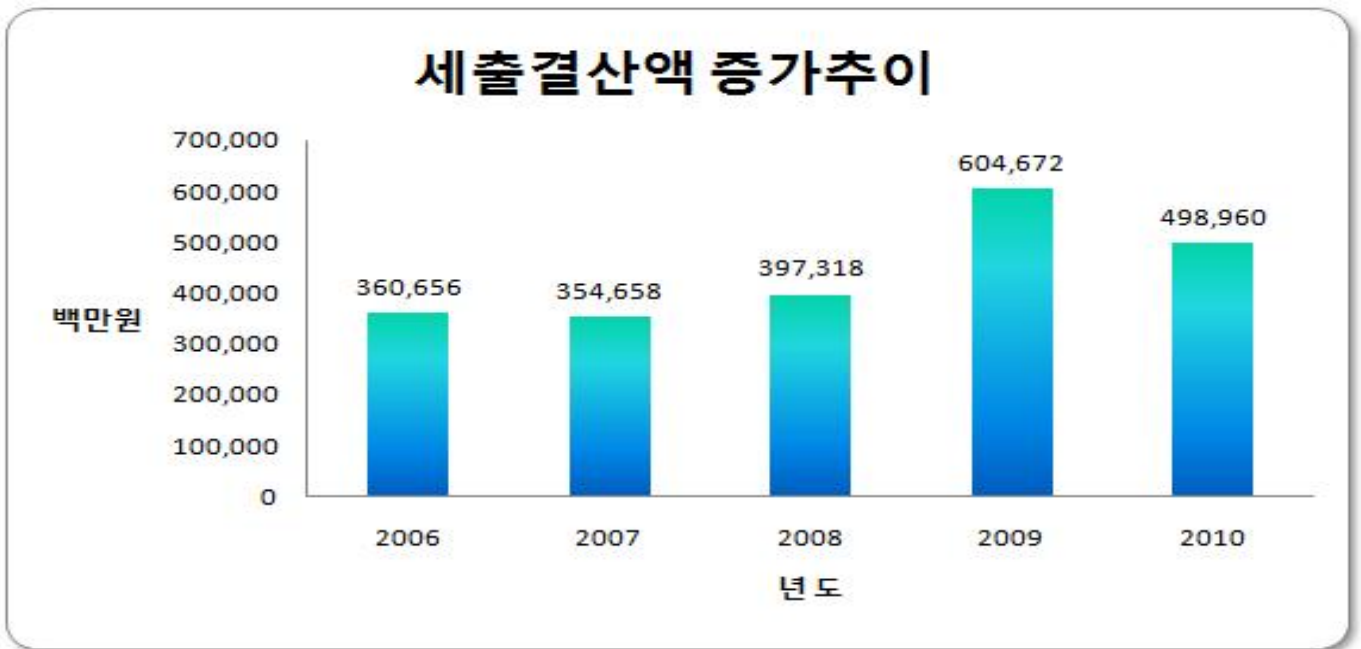
회계별	구분	예산현액 (A)	지출원인 행위액	지출액(B)		다음연도 이월액(C)	집행잔액 (A-B-C)	
합 계		583,501	522,683	498,957	85.50	50,603	33,937	5.80
일반회계	소 계	458,743	418,474	398,773	86.90	48,569	11,401	2.50
	일반공공행정	41,474	38,495	38,494	92.80	1,158	1,822	4.40
	공공질서 및 안전	5,603	5,206	4,482	80	930	191	3.40
	교육	4,971	4,118	4,118	82.80	800	53	1.10
	문화 및 관광	35,619	29,158	25,344	71.20	9,576	699	2

	환경보호	41,193	39,905	38,675	93.90	1,977	541	1.30
	사회복지	90,116	85,979	85,919	95.30	650	3,548	3.90
	보건	4,112	3,808	3,808	92.60	0	304	7.40
	농림해양수산	32,624	29,751	29,457	90.30	2,262	905	2.80
	산업·중소기업	6,821	5,326	5,191	76.10	1,359	271	4
	수송 및 교통	82,824	70,656	68,278	82.40	13,627	919	1.10
	국토 및 지역개발	69,245	62,951	51,886	74.90	16,230	1,129	1.60
	예비비	0	0	0	0	0	0	0
	기타	418	0	0	0	0	418	100
	<b>특별회계</b>	<b>124,758</b>	<b>104,209</b>	<b>100,184</b>		<b>2,034</b>	<b>22,536</b>	
공 기 업	소 계	38,051	34,454	31,429	82.60	0	6,622	17.40
	수도사업특별회계	38,051	34,454	31,429	82.60	0	6,622	17.40
기 타	소 계	86,707	69,755	68,755	79.30	2,034	15,914	18.40
	주택사업특별회계	1,078	174	174	16.20	0	903	83.80
	주차장관리특별회계	1,069	924	924	86.40	0	145	13.60
	의료급여기금특별회계	864	782	782	90.50	0	82	9.50
	국민기초생활보장수급자 생활안정자금 특별회계	782	149	149	19	0	633	81
	경영수익사업특별회계	5,741	4,921	4,921	85.70	0	819	14.30
	공영개발사업특별회계	1,716	1,716	1,716	100	0	0	0
	하수도사업특별회계	30,412	28,164	27,517	90.50	904	1,990	6.50
	농업발전기금특별회계	1,597	450	450	28.20	0	1,147	71.80
	도시개발사업특별회계	3,694	3,418	3,418	92.50	0	275	7.50
	장기미집행도시계획시설 대지보상특별회계	1,822	849	849	46.60	0	973	53.40
	폐기물처리시설사업특별회계	37,732	28,170	27,817	73.70	1,130	8,785	23.30
기반시설특별회계	200	38	38	19	0	162	81	

### ◇ 세출이란?

- 한 회계연도에 있어서의 국가또는 지방자치단체가 그 목적을 수행하기 위한 **일체의 지출**을 말합니다.
- 세출에는 공무원의 급여지급, 재화 및 용역의 구입, 이자 및 보조금의 지급, 고정자산 취득, 지방채 상환 등을 위한 지출입니다.

### ☞ 연도별 비교



### ②-1 지방채무 현황

(단위 : 백만원)

구 분	'09년도 현재액 (A)	증 감 액			'10년도 현재액 E=(A+B)	인구수 (F)	1인당채무액 (E/F),천원	
		계 (B=C-D)	발생액 (C)	소멸액(D)				
합 계	68,187	17,592	23,000	5,408	85,779	196,706	436	
일반회계	54,860	18,640	19,000	360	73,500			
특별 회계	소 계	13,327	-1,048	4,000	5,048			12,279
	공기업회계	13,327	-5,048	-	5,048			8,279
	폐기물처리시설 사업특별회계	0	4,000	4,000	-			4,000
기금회계	-	-	-	-	-			



연도별 비교



②-2 일시 차입금 현황

(단위 : 백만원)

구 분		증 감 액		
		계 (A=B-C)	발생액(B)	소멸액(C)
합 계		-	-	-
일반회계		-	-	-
특별회계	소 계	-	-	-
	공기업특별회계	-	-	-
	기타특별회계 소계	-	-	-
기금회계		-	-	-

### ③ 채권관리 현황

(단위 : 백만원)

구 분		'09년도 현재액 (A)	증 감 액			'10년도 현재액 (A+B)
			계 (B=C-D)	발생액(C)	소멸액(D)	
합 계		4,782	629	920	291	5,409
일반회계		2,905	290	290	-	3,195
공기업	소 계	-	-	-	-	-
	공기업특별회계	-	-	-	-	-
기타 특별 회계	소 계	2,282	-407	495	902	1,877
	주택사업특별회계	410	-75	-	75	334
	주차장관리특별회계	-	-	-	-	-
	의료급여기금특별회계	19	9	31	22	27
	국민기초생활보장수급자 생활안정자금특별회계	78	139	149	10	217
	경영수익사업특별회계	-	-	-	-	-
	공영개발사업특별회계	-	-	-	-	-
	하수도사업특별회계	-	-	-	-	-
	농업발전기금특별회계	1,370	266	450	184	1,636
	도시개발사업특별회계	-	-	-	-	-
	장기미집행도시계획시설 대지보상특별회계	-	-	-	-	-
	폐기물처리시설사업특별회계	-	-	-	-	-
	기반시설특별회계	-	-	-	-	-
기금회계		-	-	-	-	-

### 연도별 비교



### ◇ 지방채란?

- 지방자치단체가 자치권의 하나인 **과세권**을 실질적인 **담보**로 하여 **투자재원을 조달하는 채무**를 말하는데 그 **채무이행기간**은 대개의 경우 **1회계연도**를 넘어서 이루어지며, 이와 같은 지방채 발행은 **증서차입** 또는 **증권발행**의 형식을 취합니다.

### ④ 기금운용 현황

(단위 : 백만원)

구 분 종 류 별	'09년도 현재액 (A)	증 감 액			'10년도 현재액 (A+B)
		계 (B)=(C-D)	조성액(C)	사용액(D)	
합계	17,215	1,311	2,091	780	18,525
지방채조기상환운용기금	1,020	31	31	-	1,051
통합관리기금	8,362	829	1,066	237	9,194
여성발전기금	-	-	-	-	-
체육진흥기금	2,087	-35	61	96	2,051
노인복지기금	1,141	1	38	37	1,252
식품진흥기금	147	-3	112	115	144
재난관리기금	4,348	488	783	295	4,836
농기계임대사업기금	0	0	0	0	-

### ☞ 연도별 비교





⑥ 발생주의와 복식부기에 의한 재무보고서('10.12.31.기준)

- 가. 결산총평
- 나. 재무제표
- 다. 재무제표에 대한 주석
- 라. 필수 보충정보
- 마. 부속명세서

※양주시에서 작성한 2010회계년도 재무보고서 전체(별첨)

⑦ 통합재정정보(예산편)

(단위:백만원,최종예산기준)

회계별	통계규모						통합재정 규모	통합재정 수지(1)	통합재정 수지(2)
	세입	지출	용자 회수 (A)	용자 지출 (B)	순용자 (B-A)	순세계 잉여금			
합계	419,369	473,123	17,189	5,898	-11,291	37,356	461,832	-42,463	-5,107
일반회계	348,808	368,789	13,000	0	-13,000	16,814	355,789	-6,981	9,833
기타 특별회계	44,689	70,777	4,189	850	-3,339	8,289	67,438	-22,749	-14,460
공기업 특별회계	25,697	33,003	0	5,048	5,048	12,253	38,051	-12,354	-101
기금	175	554	0	0	0	0	554	-379	-379

- ▶ 통합재정규모 = 지출(경상지출+자본지출) + 순용자(용자지출-용자회수)
- ▶ 통합재정수지(1) : 세입-(지출+순용자)
- ▶ 통합재정수지(2) : 세입-(지출+순용자)+순세계잉여금

## ◇ 통합재정수지란 ?

- 당해연도의 순수한 세입(순계예산)에서 세출을 차감한 수치로 재정의 적자 또는 흑자 규모를 의미 합니다.
- ⇒ 예산총계 : 지방자치단체의 예산을 회계간 또는 광역·기초자치단체간 중복계상된 부분의 공제없이 단순 합계한 세입·세출의 총액
- ⇒ 예산순계 : 회계간 또는 광역·기초자치단체간 중복부문을 공제한 순세입·세출의 총액
- ▶ 통합재정분석 대상회계 : 일반회계, 특별회계(기타, 공기업(직영)), 기금
- ▶ 통합재정규모 : 지방자치단체의 1년 동안 총지출규모에서 채무상환 등 보전지출을 차감한 순수재정활동 규모
- ▶ 통합재정수지 : 당해 연도의 순수한 세입에서 세출을 차감한 수치로 재정의 적자 또는 흑자규모를 의미

### 3 재정운영에 관한 중요사항

#### ① 행정안전부로부터 받은 재정분석 결과 (2010년)

(단위:%)

분 야(분석지표)		양 주 시	전국평균	동종단체평균	
I. 건전성 (재정상태 지표)	1. 통합재정수지비율	-18.5	-9.89	-14.82	
	2. 경상수지비율	68.46	74.82	66.39	
	3. 지방채무잔액지수	12.42	19.78	14.17	
	4. 지방채무상환비비율	1.14	2.53	1.67	
	5. 장래세대부담비율	4.28	4.42	3.78	
	6. 자체세입비율(증감률 조합)	19.87	25.19 (▽0.53)	24.46	
II. 효율성 (재정운영 노력지표)	세입	7. 지방세징수율 제고 노력도	1.0072	1.0002	0.9994
		8. 지방세체납액 축소 노력도	-0.2088	0.0114	-0.0524
		9. 경상세외수입 확충 노력도	1.1574	1.0454	1.0695
		10. 세외수입체납액 축소 노력도	-0.5183	-0.0336	-0.1964
		11. 탄력세율 적용 노력도	0.9965	0.9974	0.9966
	세출	12. 인건비 절감 노력도	0.0100	-0.0035	-0.0299
		13. 지방의회경비 절감 노력도	0.1833	0.1432	0.2027
		14. 업무추진비 절감 노력도	0.1014	0.1502	0.1418
		15. 행사축제경비 절감 노력도	0.3574	0.1651	0.2929
		16. 민간이전경비 절감 노력도	0.3615	0.0876	0.0120
III. 계획성	17. 중기재정계획반영비율	111.77	106.54	105.35	
	18. 예산집행률	85.77	86.84	80.59	
	19. 정책사업투자비비율	69.53	46.57	61.05	
	20. 투융자심사사업 예산편성비율	60.85	61.62	57.24	

※ 2009년도 결산기준으로 2010년에 실시한 재정분석 결과임

#### ② 감사원 등으로부터 받은 감사결과

☞ 해당사항 없습니다.

### ③ 주민 주요 관심항목

#### ③-1. 인건비 집행현황

(단위:백만원, )

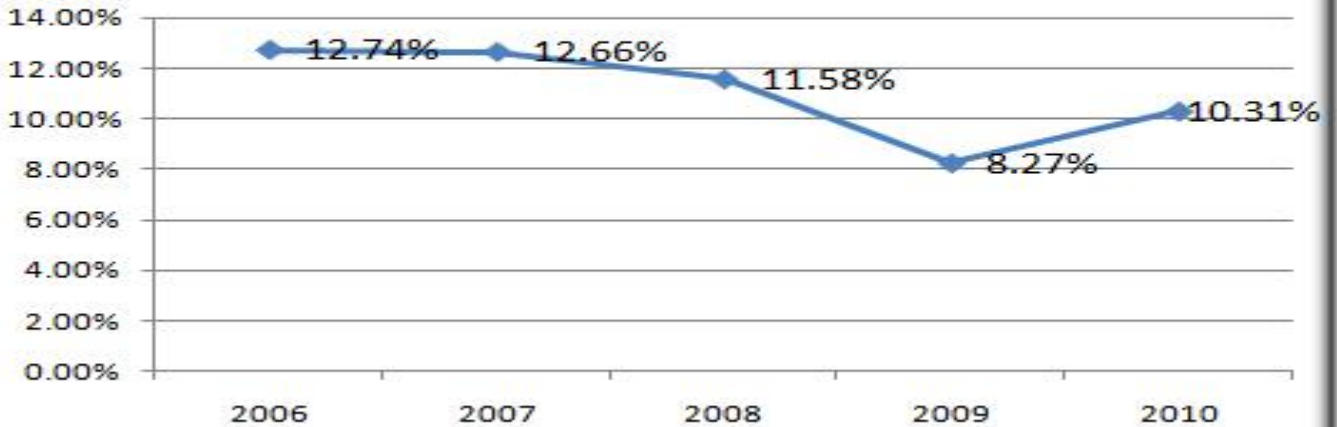
구분	세출결산액(A)	인건비(B)	비율(B/A)	비고
합 계	398,775	41,104	10.31	
보수(101-01)		29,249	7.33	
기타직보수(101-02)		890	0.22	
무기계약근로자보수(101-03)		2,589	0.65	
기관운영업무추진비(203-01)		210	0.05	
정원가산업무추진비(203-02)		36	0.01	
부서운영업무추진비(203-04)		136	0.03	
직책급업무수행경비(204-01)		97	0.02	
직급보조비(204-02)		1,204	0.30	
특정업무수행활동비(204-03)		325	0.08	
성과상여금(303-02)		1,765	0.44	
연금부담금(304-01)		3,513	0.88	
국민건강보험금(304-02)		1,030	0.26	
연금지급금(307-07)		60	0.01	

#### 연도별 비교

구분	연도별 비교(백만원)				
	2006	2007	2008	2009	2010
세출결산액	255,666	282,293	327,989	472,726	398,775
공무원 인건비	32,581	35,749	37,968	39,113	41,103
비율(%)	12.74%	12.66%	11.58%	8.27%	10.31%



## 연도별 인건비 증가율



### ③-2. 업무추진비 집행현황

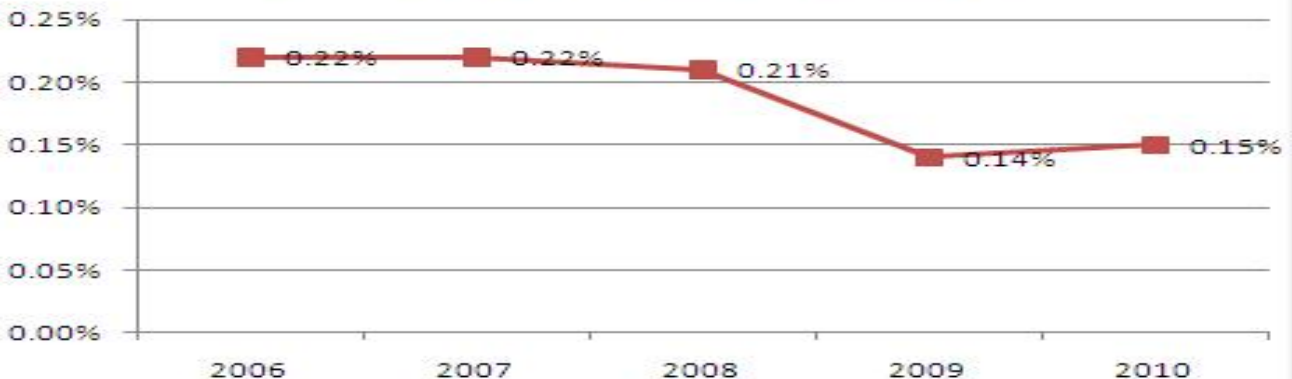
(단위:백만원, )

구 분	세출결산액(A)	업무추진비(B)	비율(B/A)	비 고
계	398,775	590	0.15	
기관운영업무추진비(203-01)		210	0.05	
시책추진업무추진비(203-03)		380	0.10	

### ☞ 연도별 증감현황

구 분	연도별비교(백만원)				
	2006	2007	2008	2009	2010
세출결산액	255,666	282,293	327,989	472,726	398,775
업무추진비	573	632	688	638	590
비율()	0.22%	0.22%	0.21%	0.14%	0.15%

## 연도별 업무추진비 증감율



◆ 2010년도 시책추진업무추진비 집행내역

(단위:천원)

월 별	집 행 내 역	금 액	비 고
	<b>총 계</b>	<b>380,373</b>	
1월	174 건 소 계	24,470	
	- 환경단체, 체육회, 기업인 등과의 간담회	2,424	
	- 방역대책, 간담회 등 구제역 방역대책 마련	2,272	
	- 한미우호친선등 기념품 구입	1,590	
	- 긴급회의 등 폭설피해 재해대책	2,044	
	- 시민, 사회단체등 격려 및 주요행사 추진	16,140	
2월	88 건 소 계	7,908	
	- 의제21, 축구협회, 하수처리시설건설 등 간담회	1,543	
	- 홍죽산업단지 추진 등 성과별 주요시책 추진	1,377	
	- 시민 및 사회단체등 격려 및 주요행사 추진	4,988	
3월	118 건 소 계	19,877	
	- 시정업무, 농업진흥, MOU체결 등 간담회	1,998	
	- 각종 협약식 기념품 및 감사패 등 기념품 구입	5,434	
	- 정책토론 및 3.1운동추념식등 주요행사 추진	12,455	
4월	96 건 소 계	13,096	
	- 적십자봉사회, 수자원공사 등 간담회	2,216	
	- 대학유치, 협약식 등 기념품 구입	1,175	
	- 축산연구시험소, 노인복지 등 주요행사 추진, 성과별 주요업무 추진	9,705	
5월	137 건 소 계	18,971	
	- 체육대회참가선수, 성폭력 예방 등 간담회	2,431	
	- 어린이날 행사 등 주요행사	1,564	
	- 사회단체 격려, 성과별 주요시책업무 추진	14,976	
6월	204 건 소 계	31,964	
	- 언론인, 방위협의회 등 간담회	5,218	
	- 노인회 등 사회단체 격려 및 기념품 구입	3,396	
	- 2009회계년도 결산검사	3,342	
	- 현충일등 각종 기념행사	1,513	
	- 성과소 주요시책업무 추진	18,495	
7월	259 건 소 계	51,213	
	- 군부대, 선진장묘시설 등 간담회, 견학	11,513	
	- 퇴임자 등 기념품 구입 및 사회단체 격려금 지급	12,121	
	- 도로교통협약, 여성정책개발등 성과 주요시책 추진	27,579	

8월	171 건 소 계	27,511	
	- 통합방위, 기자 간담회 등 - 국·도정 업무협약의 등 기념품 구입 - 섬유종합센터 건립 등 주요행사 추진	3,256 7,220 17,035	
9월	237 건 소 계	54,047	
	- 일자리창출, 환경단체 등 간담회 - 군부대, 파출소 등 사회단체 격려 - 후지에다방문단, 행사지원, 업무협약의 등 기념품 구입 - 대학유치 등 시정홍보 등 주요시책 추진	5,174 9,866 15,334 23,673	
10월	263 건 소 계	45,742	
	- 도시민관, 주민자치센터 발표회 등 간담회 - 시민의 날 행사 격려금 및 간담회 - 산업단지등 업무협조관련 기념품 - 가축분뇨 공공처리장 홍보 등 주요업무추진	3,347 1,596 5,060 35,739	
11월	253 건 소 계	32,433	
	- 김삿갓예술제, 무한돌봄네트워크 등 간담회 - 그라운드골프대회 등 사회단체 격려, 기념품 구입 - 고향의 강, 도로개설 등 성과별 주요업무추진	6,611 5,474 20,347	
12월	342 건 소 계	53,139	
	- 교통영향분석, 관광개발 등 간담회 - 경찰서, 사랑의 전화 봉사자 등 격려 및 기념품 - 산불, 구제역확산방지 등 재해관련 - 복지뱅크, 팔당수질개설 협의 등 성과별 주요업무 추진	6,821 5,818 4,010 36,490	

### ③-3. 지방의회경비 집행현황

(단위 : 백만원 )

구 분	세출결산액(A)	의회경비(B)	비율(B/A)	비 고
계	398,775	96	0.02	
국외여비(205-04)		14	-	
의정운영공통업무추진비(205-05)		40	0.01	
기관운영업무추진비(205-06)		42	0.01	

연도별 증감현황

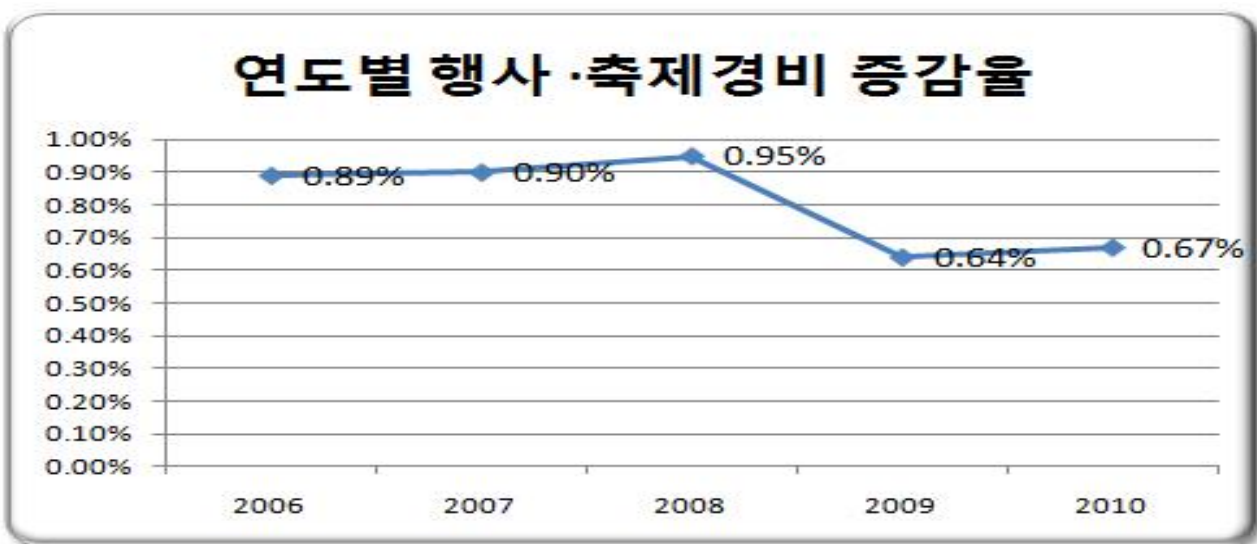


③-4. 행사·축제경비 집행현황

(단위:백만원)

구 분	세출결산액(A)	행사·축제경비(B)	비율(B/A)	비 고
합계	398,775	2,691	0.67	
행사운영비(201-03)		906	0.23	
행사실비보상금(301-10)		285	0.07	
민간행사보조(307-04)		1,493	0.37	
행사관련시설비(401-04)		7	-	

연도별 증감현황



◆ 2010년도 민간행사보조 집행내역

(단위:천원)

구분	집행내역	금액	비고
총 계		1,492,850	
01월 4건 소계		35,750	
01월	2010년 온릉 봉향제	3,000	
	제91회 전국동계체전 출전선수단 지원	3,000	
	제3회 양주세계민속극축제 보조금 지급(1차)	30,000	
	양주예총 페스티벌 지출 반납	-250	
02월 21건 소계		115,377	
02월	2010년 경기도 장애인합창대회 행사 보조금 교부결정 및 지급 (장애인복지회 양주시지부장)	-1	
	2010 경기도 청소년종합예술제 사업 보조금 집행잔액 반납	-119	
	2010년 정월대보름맞이 고유민속놀이한마당 보조금교부결정 및 자금교부	10,000	
	제10회 도지사기 생활체육 축구(40대)대회	3,318	
	가래비 3.1운동기념식 및 재현행사 보조금 지급	20,000	
	제21회 경기도생활체육대축전 출전 지원 보조금 지급	-6918	
	제91회 전국동계체전 출전선수단 지원	-145	
	제3회 양주시장배 초등부 축구대회 개최 지원	-53	
	2010 생활체육 교실(프로그램) 상설운영 지원	-8	
	시장기 종목별 대회 개최지원	-17,267	
	협(연합)회장기 종목별 대회 개최 지원	-5,070	
	2010년도 전국단위 종목별대회 출전지원	-9,155	
	제39회 전국소년체육대회 출전지원	-893	
	2010 경기도 씨름왕 선발대회	-2	
	2010 경기도 어르신 생활체육대회	-10	
	제10회 도지사기 생활체육 축구(40대)대회	-35	
	2010년도 도지사기 종목별 생활체육대회 출전지원	-161	
	2010년도 도지사기 종목별 생활체육대회 출전 지원	-11,098	
	제6회 양주시 장흥문화예술체험축제 보조금 교부	133,000	
	시민의날 기념 시민체육대회 개최비용 보조금 교부	-3	
회천3동 한마음 축제개최에 따른 사업비 지급	-3		
03월 58건 소계		1,555,732	
03월	바르게살기운동 양주시협의회 제7회 사랑의 부부수련회 사업 보조	8,000	
	한국자유총연맹 양주시지회 제47회 전국자유수호웅변 양주시에선 대회 사업비 보조	2,000	
	제30회 장애인의 날 행사 운영 보조금 교부결정 및 지급	17,000	
	제28회 어버이날 행사 운영보조금 교부결정 및 지급알림	10,000	
	2010 양주시청소년문화존 보조금 교부결정 및 지급	36,000	
	2010년 성폭력예방을 위한 인형극 공연 보조금 교부결정 및 지급	10,000	
	제14회 노인의날행사 운영보조금 교부결정 및 지급 알림	30,000	

제2회 행복한 가정만들기 다문화.친정맘 결연 및 합동결혼식 추진	15,200	
2010년도 청소년문화탐방 "장애우와 함께하는 제주문화체험" 보조금 교부결정 및 통지	10,000	
2010 경기도 청소년종합예술제 사업 보조금 교부결정 및 통지	17,500	
2010년 제12회 양주어린이행사 보조금 지급	40,000	
제3회 양주세계민속극축제 보조금교부결정 및 자금교부(2차)	200,000	
제56회 경기도체육대회 출전 지원 보조금 지급	200,000	
2010년도 도지사기 종목별 생활체육대회 출전지원	68,682	
제3회 양주시장배 초등부 축구대회 개최 지원	12,000	
시장기 종목별 대회 개최지원	70,000	
제8회 시장기 경기도 남여공도대회 개최 지원	20,000	
2010년도 전국단위 종목별대회 출전지원	18,900	
제21회 경기도생활체육대축전 출전 지원 보조금 지급	80,000	
제3회 양주세계민속극축제 보조금 교부결정 및 자금교부(3차)	200,000	
제91회 전국체육대회 출전 지원	4,000	
제39회 전국소년체육대회 출전지원	3,000	
2010 경기도 어르신 생활체육대회	4,000	
2010 경기도장애인생활체육대회 출전 지원 보조금 지급	13,000	
2010년 상반기 상설문화관광프로그램 보조금 교부(버들소리)	3,000	
2010 경기도 씨름왕 선발대회	3,000	
2010 생활체육교실(프로그램)사업 상설운영	10,000	
협(연합)회장기 종목별 대회 개최 지원	14,000	
제6회 경기북부 빙상경기대회	10,000	
학생미술실기대회 보조금 지출	9,500	
김삿갓문학대회 보조금 지출	45,000	
양주예총 페스티벌	47,500	
제8회 양주시민 건강달리기대회 개최지원	14,000	
경기북부지역 게이트볼대회 개최지원	5,000	
2010년 상여와회다지 상설공연 보조금 교부	5,000	
2010년 상반기 상설문화관광프로그램 보조금 교부(양주소놀이굿)	4,200	
2010년 상반기 상설문화관광프로그램 보조금 교부(양주별산대)	4,000	
2010년 상반기 상설문화관광프로그램 보조금 교부	2,000	
경기북부 음악예술제 참가	4,000	
한국노총 경기중북부지부 행사관련 보조금 지급	10,000	
2010년 외국인근로자 한국문화체험 행사 보조금 지급	7,000	
보조금 지급(양주시 의용소방연합대)	9,500	
제18회 경기도민 문화의 한마당 보조금 지급	3,000	
제8회 시장기 시민독서경진대회 사업보조금 교부결정 및 지급통보	4,000	
양주시홀스타인품평회 행사추진 보조금 지급	19,000	
백석읍 화합 한마당 체육대회 보조금 지급	19,000	
2010 양주 나릿물 환경축제 보조금 교부	20,000	
은현면 체육회 보조금 지급	19,000	
감악문화축제 행사 보조금 지급	4,750	

	2010 남면 화합의 한마당 체육대회 보조금 지급	19,000	
	2010년 광적면민 체육대회 행사 개최 지원	19,000	
	장흥면민 한마음 체육대회에 따른 보조금 교부	19,000	
	2010년 시민체육대회 관련 보조금 교부	19,000	
	시민의날 기념 시민체육대회 개최비용 보조금 교부	19,000	
	제8회 시민의날 기념 동민 한마음 축제 행사보조금 지급	19,000	
	시민 체육대회 개최에 따른 보조금교부	19,000	
	회천3동 한마음 축제개최에 따른 사업비 지급	19,000	
	시민의 날 기념 체육대회 개최 및 출전 지원 보조금	19,000	
04월 6건 소계		13,400	
04월	2010년 장애인합동결혼식 운영 보조금 교부결정 및 지급 (장애인복지회)	2,850	
	2010년 경기도 장애인축제한마당 행사 보조금 교부결정 및 지급 (지체장애인협회)	1,900	
	2010년 장애인합동결혼식 운영 보조금 교부결정 및 지급 (신체장애인복지회)	2,850	
	2010년도 양주시청소년문화존 보조금 교부결정 및 지급(추가)	1,000	
	2010년 상반기 상설문화관광프로그램 지원 보조금 교부(양주농악)	3,200	
	2010년도 상반기 상설문화관광프로그램 보조금 교부(양주농악)	1,600	
05월 2건 소계		12,750	
05월	양주시 재향군인회 제60주년 6.25행사 보조금 지급	8,000	
	2010 열린아버지학교 사업보조금 교부결정 및 지급	4,750	
06월 11건 소계		89,877	
06월	양주청년회의소주관 경기지구청년회의소 북부권 한마당 큰잔치 보조금 지급	9,100	
	2010 양주시 여성주간 기념행사 운영 보조금 교부결정 및 지급	15,000	
	2010년 정월대보름맞이 고유민속놀이한마당 보조금교부결정 및 자금교부	-6,623	
	제8회 경기도 청소년 민속예술제 참가	10,000	
	2010년 하반기 양주별산대놀이 찾아가는 전통민속공연 보조금 교부	2,000	
	2010 생활체육 교실(프로그램) 상설운영 지원	10,000	
	2010년도 도지사기 종목별 생활체육대회 출전 지원	36,000	
	2010년 하반기 양주소놀이굿 찾아가는 전통민속놀이공연 보조금 교부	4,200	
	2010년도 하반기 양주들노래 상설문화관광프로그램 보조금 교부	2,000	
	2010년도 하반기 양주상여와희다지소리 상설문화관광프로그램 보조금 교부	5,000	
2010년도 하반기 양주농악 상설문화관광프로그램 보조금 교부	3,200		
07월 4건 소계		-323,000	
07월	2010년 하반기 양주연희단버들소리 상설문화관광프로그램 보조금 교부	1,000	
	경기 국제 아마추어 연극제 보조금 교부	6,000	
	제3회 양주세계민속극축제 보조금교부결정 및 자금교부(2차)	-130,000	
	제3회 양주세계민속극축제 보조금 교부결정 및 자금교부(3차)	-200,000	

08월 2건 소계		-24,517	
08월	제3회 양주세계민속극축제 보조금교부결정 및 자금교부(2차)	-4,517	
	2010 양주 나릿물 환경축제 보조금 교부	-20,000	
09월 2건 소계		-17,100	
09월	2010년 경기도 장애인축제한마당 행사 보조금 교부결정 및 지급 (시각장애인연합회)	1,900	
	양주시홀스타인품평회 행사추진 보조금 지급	-19,000	
10월 3건 소계		5,700	
10월	2010년 제11회 교통کم페인 및 결의대회 보조금 교부결정 및 지급 (교통장애인협회)	950	
	2010년 경기도 장애인합창대회 행사 보조금 교부결정 및 지급(장애인복지회 양주시지부장)	2,850	
	제31회 흰지팡이날 기념 "경기도시각장애인복지대회"보조금 신청건	1,900	
11월 2건 소계		22,894	
11월	제56회 경기도체육대회 출전 지원 보조금 지급	-3,106	
	2010년 기업사랑음악회 보조금 교부결정 및 자금교부	26,000	
12월 3건 소계		5,988	
12월	제8회 경기북부 통일기원 해맞이 등반대회 보조금 지급	1,593	
	양주시대표축제 개발 토의를 위한 문화단체 관계자와의 워크숍 보조금	4,400	
	백석읍 화합 한마당 체육대회 보조금 지급	-5	

### ③-5. 민간단체 보조금 지원현황

(단위:백만원, )

구 분	세출결산액(A)	행사·축제경비(B)	비율(B/A)	비 고
합계	398,775	16,296	4.09	
민간경상보조(307-02)		14,186	3.56	
사회단체보조(307-03)		617	0.15	
민간행사보조(307-04)		1,493	0.37	

#### 연도별 증감현황





◆ 2010년도 민간경상보조금 집행내역

(단위 : 천원)

구분	집행내역	금액	비고
	총 계	14,185,646	
	01월 65건 소계	1,474,087	
01월	2010 평생학습 우수동아리 보조사업 정산결과에 따른 사업비 반납(양주미술치료사)	-400	
	2010년 1/4분기 한센정착농원 소각장 운영 보조금 교부결정 및 지급	4,500	
	2010년 1월분 장애인지역사회재활시설 종사자 복지수당 교부결정 및 지급(수화통역센터외2개소)	1,163	
	2010년 1월분 개인운영 장애인복지시설 난방비 지원 보조금 교부결정 및 지급(3개소)	4,550	
	2010년 1월분 장애인 재활작업장 운영비 보조금 교부결정 및 지급	1,000	
	2010년 상반기 양주기초푸드뱅크 운영보조금 지급	3,960	
	1/4분기지역자활센터 복지수당 지급	1,800	
	2010년 1월분 장애인지역사회재활시설 종사자 복지수당 교부결정 및 지급(함께랑)	150	
	2010년 1월 장애인복지시설 입소자지원 보조금 교부결정 및 지급	1,435	
	2010년 1월분 개인운영 장애인복지시설 난방비 지원 보조금 교부결정 및 지급	3,250	
	2010년 1/4분기 장애인신문 보급에 따른 보조금 지급	7,320	
	2010년 1월 1차 보육시설 농어촌특별근무수당지원	83,730	
	2010년 1/4분기 아동복지교사 인건비 지급	24,720	
	2010년 1월 정부지원 보육시설 인건비 지원	203,597	
	2010년 1월 민간 및 가정보육시설 난방비 지원	20,400	
	2010년 1월 보육시설 농어촌 특별근무수당 지원(2차)	62,920	
	2010년 1월 0세아 전용보육시설 인건비 및 운영비 교부결정 지급	19,100	
	2010년 1월 가정보육교사 지원금 교부결정 및 지급	322	
	2010년 상반기 개인운영 노인생활시설 보조금 교부결정 및 지급	16,200	
	2010년 1월 재가노인복지시설지원 보조금 교부결정 및 지급	16,666	
	2010년 1월 재가노인복지시설(주간보호) 보조금 교부결정 및 지급	2,998	
	2010년 1월 노인요양시설 특수근무수당 보조금 교부결정 및 지급 알림	16,518	
	2010년 1월 노인요양시설운영(등급외자) 보조금 교부결정 및 지급	16,793	
	2010년 상반기 양주시건강가정지원센터 보조금 교부결정 및 지급	82,000	
	2009년 상반기 양주성폭력상담소 운영보조금 교부결정 및 지급	30,000	
	2010년 1월분 아동복지시설 종사자 특수근무수당 지급	5,500	
	2010년 1월분 아동복지시설 운영비 및 인건비 지급	92,159	
	2010년 1월 보육시설 인건비 지원(장기요양보험금)	225	
	2010년 1월분 아동복지시설 아동 학습활동지원비 지급	3,399	
	2010년 개인운영노인생활시설 월동난방비 보조금 교부결정 및 지급	16,500	
	2010년 1월 노인시설 기초생활보장급여 보조금 교부결정 및 지급	16,179	
	2010년 1/4분기 저소득 재가노인 식사배달 사업비 교부	28,125	
	2010년 1월분 아동복지시설 생계급여	15,072	
	2009년 12월분 지역아동센터 학습도우미 인건비 지급	2,100	
	2010년 상반기 경로당 운영,난방비 교부	253,500	
	2010년 상반기 경로당 공공요금 지급	62,700	

	2010년 노인돌보미 바우처 예약금 지급(1차)	25,000	
	2010년 노인자살예방센터 전문상담원 운영 보조금 교부	30,000	
	양주시 실버인력뱅크 운영 보보금(1차)	33,650	
	2010년 1월분 지역아동센터 운영비 지급	30,350	
	2010년 상반기 노인봉사활동지원 보조금 교부	36,000	
	2010년 상반기 청소년수련관 이용지원 사업 보조금 교부결정 및 지급 알림	11,120	
	2010년 상반기 경로당 운영,난방비 교부	-1,200	
	2010년 상반기 경로당 공공요금 지급	-300	
	2010년 민간보육시설 교재교구비 지급	-600	
	2010 하반기 청소년문화의집 청소년지도사 배치지원 보조금 교부결정 및 지급알림	0	
	2010년 청소년문화의집 이용지원 사업 보조금 교부결정 및 통지	-3725	
	2010년 하반기 청소년수련관 이용지원 사업 보조금 교부결정 및 지급 알림	-250	
	2010년 공공청소년수련시설 청소년운영위원회 보조금 교부결정 및 통보	-46	
	2010년도 하반기 청소년수련관 프로그램 운영지원 보조금 교부결정 및 지급	-192	
	2010년 결혼이민자 맞춤형 취업지원사업 보조금 교부결정	-444	
	2010년 8월 정부지원 보육시설 종사자 인건비 지급	-464	
	2010년 양주시장애인체육회 육성지원 보조금 지급	20,000	
	2010년 공공체육시설(축구장) 사용료 지원 보조금 지급	10,000	
	2010 양주시생활체육회 육성 지원	90,000	
	2010년 상반기 문화재단체 공연버스 지원 보조금 교부	20,000	
	2010년 1/4분기 양주별산대놀이보존회 운영비 보조금 교부	20,000	
	2010년 상반기 양주별산대놀이보존회 전승지원 보조금 교부	7,000	
	락음국악단 '찾아가는 문화활동' 보조금 불용액 반납	-533	
	연예인협회 2010년 시군예술단체사업 지원(양주 김삿갓 예술제) 보조금 불용액	-50	
	양주의제21실천협의회 사업비(1/4분기) 지급	17,500	
	양주모범운전자회 근무복(겨울점퍼) 구입비 지원	3,000	
	축분비료공장 악취저감용 미생물제제 지원사업 보조금 지급	8,120	
	02월 91건 소계	1,045,984	
02월	민주평통 양주시협의회 보조금 교부결정 및 지급(중고생통일글짓기 대회)	5,000	
	민주평통 양주시협의회 보조금 교부결정 및 지급(민간교류사업)	18,000	
	싱싱자전거마을 추진팀장 업무활동비 지급	-803	
	'10년 정보화마을 운영지원사업 보조금(1차)	4,786	
	으뜸인재양성학교 보조금(1/4분기) 지급	47,500	
	2010년 2월 장애인복지시설 입소자지원 보조금 교부결정 및 지급	3,570	
	2010년 2월분 장애인 재활작업장 운영비 보조금 교부결정 및 지급	1,000	
	2010년 2월분 장애인지역사회재활시설 종사자 복지수당 교부결정 및 지급	1,300	
	2010년 2월분 개인운영 장애인복지시설 난방비 지원 보조금 교부결정 및 지급	7,800	
	2010년 지역자활센터 종사자 복지수당 지원사업 집행 잔액 반납	-320	
	2010년 12월 장애인 재활작업장 운영비 보조금 교부결정 및 지급	0	
	2010년 장애인복지시설 재활프로그램 운영 보조금 교부결정 및 지급(요셉의집)	-1,801	
	2010년 상반기 공공청소년수련시설(청소년수련관) 청소년지도사 배치 지원 보조금 교부결정 및 지급알림	9,720	

2010년 동절기 지역아동센터 월동난방비 지급	19,500	
2010년 1월 대체인력인건비 지원	4,452	
2010년 상반기 노인회분회 공공요금 보조금 교부	10,271	
2010년 상반기 청소년공부방(백석,회정) 운영지원 보조금 교부결정 및 지급	15,000	
2010년 상반기 저소득층 청소년 영어교육 지원 보조금 교부결정 및 지급	3,200	
2010년 상반기 청소년공부방(광적) 운영지원(광특) 보조금 교부결정 및 지급	7,000	
2010년 상반기 공동생활가정(그룹홈)보조금 지급	38,684	
2010년 1/4분기 광명보육원 하자프로그램비 지급	5,725	
2010년 상반기 경로당 운영난방비 지급(2차)	1,200	
2010년 상반기 경로당 공공요금 지급(2차)	300	
2010년 아이돌보미 지원사업 보조금 교부결정 및 지급	56,896	
2010년 2월분 지역아동센터 운영비 지급	30,350	
2010년 2월분 아동복지시설 생계급여 지급	18,825	
2010년 1/4분기 우유급식비 보조금 교부결정 및 지급	138,763	
2010년 1/4분기 노년시대신문 구독료 지급 알림	1,908	
2010년 1월분 지역아동센터 학습도우미 인건비 지급	1,800	
2010년 2월분 아동복지시설 운영비 및 인건비 지급	90,384	
2010년 2월분 아동복지시설 아동학습활동지원비 지급	7,466	
2010년 2월 보육시설 난방비 지원	28,320	
2010년 2월 보육시설 인건비 지원	204,884	
2010년 상반기 결혼이민자 통번역서비스 지원 보조금 지급	13,200	
2010년 상반기 다문화가족 아동청소년 언어발달지원사업 운영 보조금 지급	10,705	
2010년 상반기 다문화가족 방문교육사업 운영보조금 지급	44,520	
2010년 결혼이민자 한국어교육 운영 보조금 지급	11,159	
2010년 2월 노인요양시설 특수근무수당 보조금 교부결정 및 지급	15,532	
2010년 2월 노인요양시설운영(등급외자) 보조금 교부결정 및 지급	15,168	
2010년 2.3월 재가노인복지시설(주간보호) 보조금 교부결정 및 지급	5,000	
2010년 2.3월 재가노인복지시설 보조금 교부결정 및 지급	33,332	
2010년도 상반기 공공청소년수련시설(청소년수련관) 프로그램 운영지원 보조금 교부결정 및 지급	2,000	
2009년 대체인력 퇴직적립금 지원	1,235	
2010년 2월 대체인력 지원사업 보조금 지급	4,452	
2010년 만기 퇴소아동 자립정착금 지급	5,000	
2010년 2월 농어촌특별근무수당 지원	63,800	
2010년 2월 0세아 전용 보육시설 인건비 및 운영비 교부결정지급	17,600	
2010년 2월 노인시설 기초생활보장급여 보조금 교부결정 및 지급	14,357	
2010년 2월 가정보육교사 지원금 교부결정 및 지급	322	
2010년 2월분 아동복지시설 종사자 특수근무수당 지급	5,800	
2010년 거주외국인 지원사업 보조금 교부결정 및 지급	-8	
2010년 결혼이민자 보호시설(이주여성쉼터) 운영보조금 교부 결정	-51,697	
2010년도 양주시 청소년동아리 지원사업 보조금 교부결정 및 지급	-302	
2010년 결혼이민자 통번역서비스 지원 보조금 교부결정 및 지급통보	-3,517	
2010년 양주시다문화가족지원센터 운영 보조금 교부결정	-939	

	2010년 하반기 아이돌보미 지원사업(2차) 보조금 교부결정 및 지급	-3829	
	2010년도 하반기 양주시 건강가정지원센터 보조금 지급	-1056	
	2010년 거주외국인 지원사업 보조금 교부결정 및 지급	-3	
	2010년 노인일자리 복지형 보조금(1차)	-15,021	
	노인일자리사업(교육형사업) 보조금	-2,682	
	양주시 실버인력뱅크 운영 보조금(1차)	-11	
	2010년 상반기 아동복지시설 하자프로그램비 지급	-154	
	2010년 10~12월분 아동복지시설 아동학습활동지원비 지급	-1103	
	2010년 하반기(3,4분기) 아동복지교사 인건비 지급	-142	
	2010년 12월 아동복지시설 운영비 및 인건비 추가 지급	-1167	
	2010년 10월~12월분 아동복지시설 생계급여 지급	-920	
	양주시민축구단(K3리그) 지원보조금 지급(1차)	30,000	
	양주시 리틀야구단 지원	4,500	
	2010년 상반기 양주농악보존회 전승지원 보조금 교부	6,000	
	2010년 상반기 양주상여와회다지보존회 전승지원 보조금 교부	7,200	
	양주예총 홈페이지 제작 보조금 지급	5,000	
	2010년 문화학교운영비 보조금 교부결정 및 자금교부	6,000	
	2010년 역사문화대학운영비(상반기) 보조금 교부결정 및 자금교부	5,000	
	2010년 춘기석전대제 보조금 교부	2,500	
	2010년 상반기 양주소놀이굿 전승지원 보조금 교부결정	7,000	
	양주음악협회 시군예술단체사업 지원(양주 김삿갓 예술제) 보조금 불용액 반납	-10	
	2010년 공공체육시설(축구장) 사용료 지원 보조금 지급(2차)	-45	
	2010년 종목별 체육 가맹단체 육성지원 보조금 지급	-2,235	
	2010 양주시민축구단(K3리그) 지원보조금 지급(6차)	-4,414	
	2010 양주시생활체육회 육성 지원	-4,281	
	양주의제21실천협의회 민간경상보조금 교부	-249	
	2010년 외국인근로자 한국어교실 운영 보조금 지급	7,000	
	자립형지역공동체사업 보조금 지급	-450	
	농가도우미 지원사업 보조금 지급(양문경)	1,536	
	낙농헬퍼요원 지원사업 보조금 지급(상반기)	13,400	
	2010년 축산종합지도지원사업(돼지소모성질환 지도지원)보조금 지급	3,000	
	우수축산물 학교급식 지원사업 보조금 교부결정 및 지급	14,903	
	액비살포비지원사업 보조금 지급	-40,980	
	축분비료공장 악취저감용 미생물제제 지원사업 보조금 지급	4,500	
	2010년 HACCP 컨설팅지원사업 보조금 지급	19,200	
	2010년 농산업인턴제사업 보조금 교부	600	
	03월 133건 소계	6,309,581	
03월	심상자전거마을 추진팀장 업무활동비 지급	7,200	
	2010 전국새마을지도자대회 부대사업 "자전거하이킹31" 영화제작 보조	20,000	
	경기북부범죄피해자지원센터 운영 지원	15,000	
	'10년 정보화마을 운영지원사업 보조금(2차)	4,786	
	양주 으뜸인재육성학교 위탁사업 보조금 지급	102,500	

2010 평생학습 우수동아리 지원사업 보조금 교부 결정 및 지급 통보	5,000	
2010년 성인문자해득 교육 사업 보조금 교부 결정 및 지급 통보	14,000	
2010년 3월분 장애인 재활작업장 운영비 보조금 교부결정 및 지급	1,000	
2010년 2/4분기 양주지역자활센터 종사자 복지수당 보조금 지급	1,800	
2010년 3월분 장애인지역사회재활시설 종사자 복지수당 교부결정 및 지급	1,200	
2010년 3월분 개인운영 장애인복지시설 난방비 지원 보조금 교부결정 및 지급	7,800	
2010년 3월 장애인복지시설 입소자지원 보조금 교부결정 및 지급	1,435	
2010년 2/4분기 장애인 신문 보급에 따른 보조금 지급	7,320	
2010년 1/4분기 주거 현물급여 보조금 지급	48,000	
2010년도 상반기 청소년문화의집 청소년지도사 배치 지원	8,100	
2010년상반기 양주시다문화가족지원센터 운영 보조금 지급	40,500	
2010년도 공공청소년수련시설(청소년문화의 집) 프로그램 운영지원 보조금 교부결정 및 지급	6,000	
2010년 노인일자리 교육형 보조금	62,000	
2010년 노인일자리 복지형 보조금(1차)	86,704	
2010년 노인취업지원센터 보조금	1,628	
2010년 노인일자리 시장형 보조금	16,900	
2010년 노인일자리 인력파견형 보조금	2,250	
2010년 2월분 GB내 동지역 초등학교 급식비 지급	83	
양주실버인력뱅크 은빛사랑나눔단 운영 보조금	10,500	
2010년 노인대학 운영비 보조금 교부	180,000	
2010년 하반기 청소년공부방(광적) 운영지원(광특) 보조금 교부결정 및 지급	7,000	
2010년 하반기 저소득층 청소년 영어교육 지원 보조금 교부결정 및 지급	4,800	
2010년 하반기 청소년공부방(백석, 회정) 운영지원 보조금 교부결정 및 지급	15,000	
2010년 노인돌봄기본서비스사업 보조금 교부	65,390	
2010년도 양주시 청소년동아리 지원사업 보조금 교부결정 및 지급	9,000	
2010년 3월~9월분 아동복지시설 종사자 특수근무수당 지급	41,900	
2010년 3월~9월분 아동복지시설 생계급여 지급	115,494	
2010년 3월~12월분 지역아동센터 운영비 지급	276,200	
2010년 4월~12월 재가노인복지시설(주간보호)보조금 교부결정 및 지급	22,500	
2010년 4월~12월 재가노인복지시설지원 보조금 교부결정 및 지급	149,994	
노인일거리마련사업 보조금	13,200	
양주 실버인력뱅크 운영 보조금(2차)	33,650	
2010년 3월~9월분 아동복지시설 운영비 지급	647,187	
2010년 7월~12월 개인운영 노인생활시설 보조금 교부결정 및 지급	16,200	
2010년 저소득 재가노인 식사배달 사업비 추가 교부결정	87,229	
2010년 2차(하반기)노인봉사활동지원 보조금	24,000	
2010년 공공청소년수련시설 청소년운영위원회 보조금 교부결정 및 통보	2,000	
2010년 하반기 청소년수련관 이용지원 사업 보조금 교부결정 및 지급 알림	11,120	
2010년 2월분 지역아동센터 학습도우미 인건비 지급	2,100	
2010년 아동복지 시설아동(권현자) 대학입학금 지원	2,500	
2010년 결혼이민자 한국어 교육 운영 보조금 교부 결정	11,159	
2010년 결혼이민자 통번역서비스 지원 보조금 교부결정 및 지급통보	13,200	

2010년 다문화가족 아동청소년 언어발달지원사업 운영 보조금 교부결정	10,705	
2010년 3월~9월분 아동복지시설 아동 학습활동지원비 지급	45,869	
2010년 청소년문화의집 이용지원 사업 보조금 교부결정 및 통지	3,750	
2010년도 제7기 양주시 여성아카데미 운영보조금 지급	20,000	
정부지원 보육시설 운영비 교부결정 및 지급	70,800	
2010년 3월~10월 노인요양시설운영(등급외자) 보조금 교부결정	132,719	
2010년 3월~10월 노인요양시설 특수근무수당 보조금 교부결정	111,971	
2010년 개인운영노인생활시설 월동난방비 보조금 교부결정 및 지급(11월, 12월)	11,000	
2010년 3월 노인시설 기초생활보장급여 보조금 교부결정 및 지급	13,996	
2010년 1/4분기 시간연장형 보육시설 운영비 교부결정 및 지급	4,000	
2010년 성매매 및 가정폭력,성폭력 예방교육 보조금 교부 결정	10,000	
2010년도 노인돌보미 바우처 예탁금 지급(2차)	14,626	
2010년 3월분 0세아 전용보육시설 인건비 및 운영비 교부결정 지급	18,430	
2010 상반기 보육시설 차량운영비 지원	81,200	
2010년도 하반기 양주시 건강가정지원센터 보조금 지급	82,000	
2010.3월 대체인력 지원사업 보조금 교부결정 및 지급	3,408	
2010. 3월중 정부지원보육시설 인건비 교부결정 및 지급	903,622	
2010.3월 농어촌 특별근무수당 지급	55,880	
2010년 양주시다문화가족지원센터 운영 보조금 교부결정	40,500	
2010년 하반기 아이돌보미 지원사업 보조금 지급	56,896	
2010년 노인대학운영비(교회) 보조금	15,000	
2010년 하반기 양주성폭력상담소 운영보조금 교부 결정	29,606	
2010년 10월~12월분 아동복지시설 생계급여 지급	55,885	
2010년 10월~12월 아동복지시설 종사자 특수근무수당 지급	10,800	
2010년 하반기 그룹홈 보조금 지급	38,684	
2010년 10~12월분 아동복지시설 아동학습활동지원비 지급	22,785	
2010년 보육시설 상해보험료 지급교부 및 결정(1차)	17,458	
2010년 3월~5월분 별초롱꿈나무지역아동센터 운영비 지급	8,190	
2010년 10월~12월 아동복지시설 운영비 및 인건비 지급	277,661	
노인일자리사업 복지형 보조금(2차)	180,246	
2010년 3월 가정보육교사 지원금 교부결정 및 지급	322	
2010년 거주외국인 지원사업 보조금 교부결정 및 지급	3,000	
	3,000	
	6,000	
2010년도 보육시설 우유급식비 보조금 교부결정 및 지급(2차)	471,237	
노인일자리사업(교육형사업) 보조금	19,610	
2010년 상반기 아동복지시설 하자프로그램비 지급	13,403	
2010년 민간보육시설 교재교구비 지급	151,908	
2010년 3~11월분 지역아동센터 학습도우미 인건비 지급	18,900	
2010년 양주시 사회복지시설 종사자 연찬회 운영 보조금 지급	7,500	
2010년 문화원사업활동비(상반기)보조금 교부결정 및 자금교부	40,200	
양주별산대놀이 관광상품화 사업 보조금 교부	60,000	
2010년 종목별 체육 가맹단체 육성지원 보조금 지급	33,000	

양주별산대놀이보존회 정기공연 보조금 교부	30,000	
2010년 2/4분기 양주별산대놀이보존회 운영비 보조금 교부	20,000	
2010년 문화재단체 공연버스 지원 보조금 교부	20,000	
2010년 양주소놀이굿 보존회 정기공연 보조금 교부	16,000	
무호정 관광상품 지원에 따른 보조금 지급	3,000	
2010년 양주상여와회다지 정기공연 보조금 교부	30,000	
양주농악보존회 정기공연 보조금 교부	14,000	
연예인협회 찾아가는 문화공연 보조금	9,500	
국악협회 찾아가는 문화공연 보조금	4,750	
경기소리보존회 국악교실 운영비	4,750	
경기소리보존회 찾아가는 문화공연	4,750	
양주시민축구단(K3-리그) 지원	20,000	
양주시 리틀야구단 지원(2차)	4,500	
양주들노래 찾아가는 문화공연 보조금 신청	9,500	
양주 연희단 버들소리 찾아가는 문화활동 보조금 지급	19,000	
우수전통보존사업(별산대놀이)	6,000	
양주문화원 사업활동비 지원(2차분)	26,800	
양주문화원 역사문화대학 운영비(2차분)	5,000	
2010년 3월 체육바우처 시범사업 보조금 지급	655	
양주들노래 전승교육비 지원	4,750	
수질개선을 통한 맑고 깨끗한 한탄강 만들기 사업	26,000	
중소기업 환경지원센터 지원	150,000	
양주의제21실천협의회 민간경상보조금 교부	52,500	
2010년도 상수원보호구역 주민지원사업 보조금 지급(정화조청소비)	1,400	
2010년 천연가스 연료비 보조금 지급(양주교통)	20,438	
2010년도 상수원보호구역 주민지원사업(공공요금지급-1/4분기)	950	
2010년도 상수원보호구역 주민지원사업 보조금지급(농기계수리)	1,400	
2010년도 국내전시회 지원금 지급	4,000	
학교우유급식 지원사업 보조금 지급(1월)	4,934	
2010년도 귀농인 농업인턴제 보조금 교부(1차)	960	
액비살포비지원사업 보조금 지급	50,000	
축분비료공장 축분운반비 지원사업 보조금 지급	30,000	
우수축산물 학교급식 지원사업 보조금 지급	142,128	
학교우유급식 지원사업 보조금 지급(2월)	2,322	
젖소경쟁력강화사업(능력검정) 보조금 지급	47,000	
2010년 1/4분기 돼지썩코바이러스백신 보조금 지급	68,197	
젖소경쟁력강화사업(등록,심사) 보조금 지급	8,400	
2010년 농산업인턴제사업 보조금 교부(1차)	600	
2010년도 신천둔치 조성사업 보조금 교부	16,000	
입암2리 노인건강관리실 운영보조금 지급	2,100	
고 효순이 미선이 추모비 유지관리사업	4,000	
아름다운 광적조성 보조금 교부	15,000	
국내도시간 자매결연 추진을 위한 보조금 지급	10,000	

	04월 33건 소계	260,323	
04월	'10년 정보화마을 운영지원사업 보조금(3차)	4,786	
	2010 평생학습 우수동아리 지원사업 포기에 따른 반납	-2,000	
	2010년 2/4분기 한센정착농원 소각장 운영 보조금 교부결정 및 지급	4,500	
	2010년 4월분 장애인 재활작업장 운영비 보조금 교부결정 및 지급	1,000	
	2010년 4월 장애인복지시설 입소자지원 보조금 교부결정 및 지급	3,640	
	2010년 4월분 장애인지역사회재활시설 종사자 복지수당 교부결정 및 지급	1,200	
	2010년 2/4분기 아동복지교사 인건비 지급	24,720	
	2010년 3월~12월분 GB내 동지역 초등학교 급식비 지급	3,380	
	2010년 2,3월 농어촌 특별근무수당 소급분 지급	1,210	
	2010 상반기 보육시설 차량운영비 추가 지급	1,800	
	2010 민간보육시설 교재교구비 지급(2차)	6,862	
	2010년 4월 노인시설 기초생활보장급여 보조금 교부결정 및 지급	14,381	
	2010 하반기 청소년문화의집 청소년지도사 배치지원 보조금 교부결정 및 지급알림	9,720	
	2010년 4월 0세아 전용보육시설 인건비 및 운영비 교부결정 지급	20,340	
	2010년 4월 보육시설 종사자 농어촌 특별근무수당 지급	57,310	
	2010.4월 대체인력 지원사업 보조금 교부결정 및 지급	3,105	
	2010.4월 정부지원 보육시설 종사자 인건비 지급	37,946	
	2010. 4월 보육시설종사자 농어촌 특별근무수당 지급	110	
	2010년 4월 0세아 전용보육시설 인건비 및 운영비 추가지급	1,500	
	2010년 민간보육시설 교재교구비 지급	-200	
	2010년 하반기 청소년수련관 청소년지도사 배치지원 보조금 교부결정 및 지급알림	9,720	
	2010년도 하반기 청소년수련관 프로그램 운영지원 보조금 교부결정 및 지급	2,000	
	국악협회 국악교실 운영	5,000	
	2010년도 해유령전첩 추모제향 보조금 교부	2,000	
	양주농악보존회 찾아가는 문화활동 사업비	12,000	
	2010년 4월 체육바우처 시범사업 보조금 지급	560	
	2010년도 국내전시회 지원금 지급	2,000	
	2010년도 국내전시회 참가 지원금 지급	2,000	
	젓소경쟁력강화사업(능력검정) 보조금 교부결정 및 지급	7,600	
	2010년도 귀농인 농업인턴제사업 보조금 지급(2차)	1,920	
학교우유급식 지원사업 보조금 지급(3월)	9,713		
2010년 창업농멘토제사업 보조금 교부(1차)	500		
2010년 학교4-H회 전통민속문화계승사업 보조금 교부	10,000		
	05월 47건 소계	725,921	
05월	'10년 정보화마을 운영지원사업 보조금(4차)	4,786	
	2010 일자리연계 등 특성화 사업 보조금 지급	33,000	
	2010 평생학습 우수동아리 지원사업	2,000	
	2010년 5월분 장애인 재활작업장 운영비 보조금 교부결정 및 지급	1,000	
	2010년 장애인복지시설 재활프로그램 운영 보조금 교부결정 및 지급(나루터공동체)	11,410	
	2010년 장애인복지시설 재활프로그램 운영 보조금 교부결정 및 지급(요셉의집)	10,865	



2010년 5월분 장애인지역사회재활시설 종사자 복지수당 교부결정 및 지급	750	
2010년 5월 장애인복지시설 입소자 지원 보조금 교부결정 및 지급	3,056	
2010년 5월분 장애인지역사회재활시설 종사자 복지수당 교부결정 및 지급(함께랑)	150	
2010년 경로당 공공요금 추가교부결정(1차)	300	
2010년 경로당 운영비 추가교부결정(1차)	900	
2010년 3월 정부지원 보육시설(몬테소리) 종사자 인건비 지급	10,194	
2010년 4월 가정보육교사 지원금 교부결정 및 지급	1,303	
2010년 보육시설 상해보험료 지원금 교부결정 및 지급(2차)	18,165	
2010년 2월분 아동복지시설 운영비 및 인건비 지급	-152	
2010년 2월분 아동복지시설 생계급여 지급	-13	
2010년 2/4분기 노년시대신문 구독료	2,756	
2010년 지역아동센터 우수시설 인센티브 지급	15,600	
2010년 5월 노인시설 기초생활보장 보조금 교부결정 및 지급	14,766	
2010년 상반기 노인회분회(회천3동분회)공공요금 보조금 추가교부결정	1,911	
2010년 경로당 동절기 난방비(1~3월분)	174,720	
2010년 정부지원 보육시설 교재교구비 교부결정 및 지급	20,200	
2010년 5월 정부지원 보육시설 종사자 인건비 지급	41,793	
2010년 5월 보육시설 종사자 농어촌 특별근무수당 지급	57,640	
2010년 5월 0세아 전용보육시설 인건비 및 운영비 교부결정 및 지급	18,640	
2010년 5월 대체인력 보조금 교부결정 및 지급	4,452	
2010년 5월 보육시설종사자 농어촌 특별근무수당 지급(대체교사)	220	
2010년 경로당 운영비 추가교부(2차)	300	
2010년 경로당 공공요금 추가교부(2차)	100	
2010년 6월~9월분 별초롱꿈나무지역아동센터 운영비 지급	10,920	
락음국악단 '찾아가는 문화활동' 보조금 교부	15,500	
경기소리보존회 찾아가는 문화공연(도비보조사업) 사업비 지출	7,500	
2010 양주시민축구단(K3리그) 지원 보조금 지급(3차)	20,000	
포천무용협회 찾아가는 문화활동(도비보조사업) 보조금	6,000	
디지털양주문화대전 보조금 지급	150,000	
한복사학회 한복사학집 발간 보조금	3,000	
2010년 5월 체육바우처 시범사업 보조금 지급	530	
양주연희단버들소리 찾아가는 문화활동(도비보조사업) 보조금	12,000	
2010년 국내전시회 참가업체 보조금 지급	2,000	
희망근로자 중소기업일자리지원사업 보조금 교부결정 및 지급	7,950	
(사)한국교통장애인협회 사회단체보조금 지급	11,000	
2010년도 귀농인 농업인턴제사업 보조금 지급(3차)	3,840	
한우명품화(인공수정)사업 보조금 지급	3,030	
2010년 농산업인턴제사업 보조금 교부(2차)	600	
2010년 창업농멘토제사업 보조금 교부(2차)	500	
e-비즈니스 브랜드화구축 시범사업 보조금 교부	8,000	
2010년도 경로당 사회봉사활동 보조금 지급	12,740	
06월 62건 소계	743,845	

06월	'10년 정보화마을 운영지원사업 보조금(5차)	4,786	
	2010년 6월분 장애인 재활작업장 운영비 보조금 교부결정 및 지급	1,000	
	2010년 6월 장애인복지시설 입소자지원 보조금 교부결정 및 지급	1,420	
	2010년 6월분 장애인지역사회재활시설 종사자 복지수당 교부결정 및 지급	900	
	2010년 하반기 양주기초푸드뱅크 운영보조금 지급	3,960	
	2010년 3/4분기 장애인 신문 보급에 따른 보조금 지급	7,320	
	2010년 5~6월 장애인지역사회재활시설 종사자 복지수당 교부결정 및 지급(장애인심부름센터)	1,000	
	2010년 5월 가정보육교사 지원금 교부결정 및 지급	1,436	
	양주실버인력뱅크 종사자 특수근무수당 보조금	2,400	
	2010년 가정,성폭력 가해자교정치료프로그램운영 보조금 교부결정 및 지급	20,259	
	2010년 하반기 다문화가족 방문교육사업 운영 보조금 교부결정 및 지급통보	44,520	
	2010년 민간보육시설 교재교구비 지급(3차)	1,466	
	2010 보육시설 종사자 보수교육비 지급	2,580	
	2010년 하반기(3,4분기) 아동복지교사 인건비 지급	49,440	
	2010년 1~2월 민간 및 가정보육시설 난방비 누락분 지급	4,800	
	2010년 6월 노인시설 기초생활보장급여 보조금 교부결정 및 지급	15,408	
	2010년 보육시설 상해보험료 지원금 교부결정 및 지급(3차)	9,275	
	2010년 6월 정부지원 보육시설 인건비 지급	38,793	
	2010년 6월 대체인력 지원사업 보조금 교부결정 및 지급	4,452	
	2010년 6월 보육시설종사자 농어촌 특별근무수당 지급	56,760	
	2010년도 2/4분기 시간연장형 보육시설 운영비 교부결정 및 지급	8,200	
	2010년 6월 0세아 전용 보육시설 인건비 및 운영비 교부결정 및 지급	17,200	
	양주향교 교화사업 보조금 교부	3,000	
	2010 양주시민축구단(K3리그) 지원 보조금 지급(4차)	10,000	
	특구 체험프로그램 운영 보조금 교부(장흥자생수목원)	10,000	
	특구 체험프로그램 운영 보조금 교부(송암스페이스센터)	10,000	
	국악협회 공연지원비 지원	3,250	
	특구 체험프로그램 운영 보조금 교부(청암민속박물관)	10,000	
	특구 체험프로그램 운영 보조금 교부(아트파크)	10,000	
	2010년 하반기 양주별산대놀이보존회 운영지원 보조금 교부	40,000	
	2010년 하반기 양주별산대놀이 전승지원 보조금 교부	6,793	
	2010년 6월 체육바우처 시범사업 보조금 지급	800	
	2010년 하반기 양주별산대놀이 관광상품화 보조금 교부	40,000	
	2010년도 하반기 양주소놀이굿 전승지원 보조금 교부	6,653	
	2010년도 하반기 양주상여와회다지소리 전승지원 보조금 교부	6,611	
	2010년도 하반기 양주농악 전승지원 보조금 교부	6,000	
	2010년 춘기석전대제 보조금 교부	-1	
	2010국내전시박람회 개별참가업체 사업비 지급	2,000	
	2010년 국내전시회 참가지원금 지급	2,000	
	제40회 경기도공예대전 참가 보조금 지급	4,000	
2010년도 해외규격인증획득 지원사업비 지급	37,500		
희망근로자 중소기업일자리지원사업 보조금 교부결정 및 지급	9,555		

	양주시특별공예품 연구개발사업 보조금 지급	7,000	
	2010년 여성버스운전자 양성 추진사업 교육비 지급	400	
	학교우유급식 지원사업 보조금 지급	11,442	
	2010년도 귀농인 농업인턴제사업 보조금 지급(4차)	3,840	
	한우명품화(인공수정)사업 보조금 지급	2,355	
	2010년 2/4분기 돼지씨코바이러스백신 보조금 지급	44,550	
	학교우유급식 지원사업 보조금 지급	9,807	
	한우명품화(인공수정)사업 보조금 지급	7,395	
	2010년 창업농멘토제사업 보조금 교부(3차)	500	
	2010년 농산업인턴제사업 보조금 교부(3차)	600	
	2010년 경로당 사회봉사활동사업 보조금 지급	31,080	
	2010년 경로당 사회봉사활동 보조금 지급	13,160	
	2010년도 경로당 사회봉사활동 보조금 지급	17,640	
	2010년도 경로당 사회봉사활동 보조금 교부	12,180	
	2010 경로당 사회봉사활동 보조금 지급	7,140	
	2010년도 경로당 사회봉사활동사업 보조금 지급	24,500	
	경로당 사회봉사활동 보조금 지급 (12개소)	10,640	
	경로당 사회봉사활동비 보조금 지급	14,700	
	경로당 사회봉사활동 지원사업 보조금지급(은동마을경로당외 9개소)	6,020	
	2010년 경로당 사회봉사활동 보조금 지급	3,360	
	07월 39건 소계	423,413	
07월	'10년 정보화마을 운영지원사업 보조금(6차)	4,786	
	2010년 7월분 장애인 재활작업장 운영비 보조금 교부결정 및 지급	1,000	
	2010년 3/4분기 한센정착농원 소각장 운영 보조금 교부결정 및 지급	3,000	
	2010년 7월분 장애인지역사회재활시설 종사자 복지수당 교부결정 및 지급	1,250	
	2010년 7월 장애인복지시설 입소자지원 보조금 교부결정 및 지급	1,435	
	2010년 3/4분기 양주시역자활센터 종사자 복지수당 보조금 교부결정 및 지급	1,950	
	2010년 보육교사 대체인력 인건비 지급	4,760	
	2010년 6월 시간연장 보육교사 근무수당 지급	276	
	2010년 6월 가정보육교사 지원금 교부결정 및 지급	1,436	
	2010년 노인회분회(광역분회)공공요금 보조금 추가교부	3,413	
	2010년 결혼이민자 맞춤형 취업지원사업 보조금 교부결정	5,713	
	2010년 하반기 광명보육원 하자프로그램비 지급	13,138	
	2010년 3/4분기 노년시대신문 구독료 지급	2,544	
	2010년 노인돌봄기본서비스 돌봄비 교통비 지급(1차)	3,780	
	2010년 양주시 다문화가족과 함께하는 『행복한 가정 만들기 캠프』 운영 보조금 교부결정	10,000	
	2010년 7월 노인시설 기초생활보장급여 보조금 교부결정 및 지급	14,766	
	2010.7월 보육교사 농어촌특별근무수당 지급	60,610	
	2010년 7월 정부지원 보육시설종사자 인건비 지급	42,036	
	2010년 7월 대체인력 지원사업 보조금 교부결정 및 지급	4,499	
	2010년 결혼이민자 보호시설(이주여성쉼터) 운영보조금 교부 결정	102,638	
	2010년 7월 가정보육교사 지원금 교부결정 및 지급	1,436	

	2010년7월 0세아 전용 보육시설 인건비 및 운영비 교부결정 및 지급	20,930	
	2010년 7월 시간연장 보육교사 근무수당 지급	2,124	
	양주시리틀야구단 지원(3차)	4,500	
	양주시 스토리텔링북 발간	20,000	
	2010년 7월 체육바우처 시범사업 보조금 지급	2,330	
	2010년 해외규격인증획득 지원사업비 지급	2,500	
	희망근로자 중소기업일자리지원사업 보조금 교부결정 및 지급	10,473	
	2010국내전시박람회 개별참가 보조금 지급	2,000	
	통합브랜드 콜택시 지원사업 사업비 지급	29,856	
	2010년도 귀농인 농업인턴제 보조금 지급(5차)	3,840	
	축분비료공장 악취저감용 미생물제제 지원사업 보조금 지급(1차)	7,000	
	2010년 2/4분기 돼지췌코바이러스백신 보조금 지급(2차)	14,792	
	2010년 1/4분기 돼지췌코바이러스백신 보조금 지급	5,367	
	학교우유급식 지원사업 보조금 지급	11,034	
	창업농멘토제사업 보조금 교부(4차)	500	
	농산업인턴제사업 보조금 교부(4차)	600	
	2010년 농산업인턴제사업 보조금 교부(5차)	600	
	2010년 창업농멘토제사업 보조금 교부(5차)	500	
	08월 32건 소계	504,198	
08월	'10년 정보화마을 운영지원사업 보조금(7차)	4,786	
	2010년 8월분 장애인 재활작업장 운영비 보조금 교부결정 및 지급	1,000	
	2010년 8월 장애인지역사회재활시설 종사자 복지수당 교부결정 및 지급	1,350	
	2010년 8월 장애인복지시설 입소자지원 보조금 교부결정 및 지급	1,435	
	2010.1분기~3분기 정부지원보육시설 운영비지원(몬테소리)	3,600	
	2010년 동절기 지역아동센터 월동난방비 지급	-1,370	
	3/4분기 경로당 운영비 지급	96,000	
	2010년 3/4분기 경로당 공공요금 지급	32,000	
	2010년 8월 노인시설 기초생활보장급여 보조금 지급	15,023	
	2010년 8월 영세아 전용 보육시설 인건비 및 운영비 교부결정	18,600	
	2010년 8월 정부지원 보육시설 종사자 인건비 지급	178,961	
	2010년 8월 보육시설종사자 농어촌 특별근무수당 지급	58,410	
	2010년 8월 시간연장 보육교사 근무수당 지급	2,382	
	2010년 8월 대체인력 지원사업 보조금 교부결정 및 지급	3,093	
	2010년 경로당 공공요금 추가지급(3차)	150	
	2010년 경로당 운영비 추가교부결정	900	
	2010년 8월 보육시설종사자 농어촌 특별근무수당 지급	-110	
		-110	
	2010년 우수전통민속보존사업 2차 보조금 지급	6,000	
	2010년도 추기석전대제 보조금 교부	2,500	
	2010년 8월 체육바우처 시범사업 보조금 지급	2,360	
	2010년도 상수원보호구역 주민지원사업 보조금지급(공공요금지급3~5월분)	799	
	2010년도 상수원보호구역 주민지원사업 보조금지급(공공요금지급 7월 사용분)	175	
	희망근로자 중소기업일자리지원사업 보조금 교부결정 및 지급 (7월)	4,173	

	악취저감용 미생물제제 공급지원사업 보조금지급(2차)	15,325	
	2010년도 귀농인 농업인턴제사업 보조금 지급(6차)	3,840	
	악취저감용 미생물제제(축산농가) 보조금 지급(2차)	9,525	
	한우명품화(인공수정)사업 보조금 지급	3,885	
	농가도우미 지원사업 보조금 지급(김순정)	1,536	
	2010년 젓소경쟁력강화(고능력정액공급)사업 보조금 지급(1차)	26,980	
	축산종합지도지원사업(돼지소모성질환) 지급	3,000	
	제12회 전국농업경영인대회 보조금 교부	8,000	
	09월 28건 소계	413,349	
09월	'10년 정보화마을 운영지원사업 보조금(8차)	4,786	
	2010년 9월분 장애인 재활작업장 운영비 보조금 교부결정 및 지급	1,000	
	2010년 9월 장애인복지시설 입소자지원 보조금 교부결정 및 지급	4,880	
	2010년 9월분 장애인지역사회재활시설 종사자 복지수당 교부결정 및 지급	850	
	2010년 8월 가정보육교사 지원금 교부결정 및 지급	1,340	
	2010년 경로당 공공요금 추가교부(4차)	400	
	2010년 경로당 운영비 추가지급(4차)	1,200	
	2010년 보육교사1급 승급교육비 지급	4,440	
	2010년 경로당 운영비 추가지급(5차)	1,350	
	2010년 3/4분기 노인회분회 공공요금 지급	3,784	
	2010년 9월 정부지원 보육시설 종사자 인건비 지급	215,305	
	2010년 9월 노인시설 기초생활보장급여 보조금 지급	18,902	
	2010년 9월 보육교사 농어촌특수근무수당 지급	59,180	
	대체인력인건비 신청	2,358	
	2010년 보육교사1급 승급교육비 지급	120	
	2010년 3분기 시간연장형 보육시설 운영비 교부결정 및 지급	10,200	
	2010 보육교사1급 승급교육비 지급(3차)	120	
	2010년 9월 시간연장 보육교사 근무수당 지급	2,880	
	2010 양주시민축구단(K3리그) 지원 보조금 지급(5차)	5,000	
	시군예술단체사업 지원(양주 김삿갓 예술제)	30,000	
	양주시특별공예품 연구개발사업 보조금 교부결정	8,000	
	희망근로자 중소기업일자리지원사업 보조금 교부결정 및 지급(8월분)	9,477	
	친환경인증농가 인증검사비 지급	1,246	
	한우명품화(인공수정)사업 보조금 지급	3,975	
	2010년 3/4분기 돼지췌코바이러스백신 보조금 지급(1차)	7,560	
	2010년도 귀농인 농업인턴제사업 보조금 지급(7차)	2,880	
	학교우유급식 보조금 지급	11,616	
	2010년 창업농멘토제사업 보조금 교부(6차)	500	
	10월 54건 소계	717,972	
10월	'10년 정보화마을 운영지원사업 보조금(9차)	4,786	
	2010년 10월분 장애인 재활작업장 운영비 보조금 교부결정 및 지급	1,000	
	2010년 4/4분기 한센정착농원 소각장 운영 보조금 교부 결정 및 지급	3,000	
	2010년 10월 장애인복지시설 입소자지원 보조금 교부결정 및 지급	1,415	
	'10년 2차 주거현물급여 보조금 교부결정 및 통지	24,000	

2010년 4/4분기 장애인 복지신문 보급에 따른 보조금 지급	7,320	
2010년 10월분 장애인지역사회재활시설 종사자 복지수당 교부결정 및 지급	850	
2010년 9월~10월분 장애인지역사회재활시설 종사자 복지수당 교부결정 및 지급(심부름센터)	1,000	
2010년 9월 0세아 전용 보육시설 인건비 및 운영비 교부결정 및 지급	19,830	
2010년 하반기 보육시설 차량운영비 지급(2차)	7,200	
2010년 하반기 보육시설 차량운영비 교부결정 및 자금배정	82,400	
2010년도 노인돌보미 바우처 예탁금 지급(3차)	90,000	
2010년 9월 가정보육교사 지원금 교부결정 및 지급	386	
2010년 보육교사 대체인력 인건비 지급(2차)	16,720	
2010년 10월 기초생활보장급여 지급(물댄동산)	169	
2010년 10월 기초생활보장급여 지급(청지기요양원)	1,694	
2010년 10월 기초생활보장급여 지급(염광의집)	847	
2010년 10월 기초생활보장급여 지급(행복소규모노인종합센터)	169	
2010년 10월 기초생활보장급여 지급(에버그린노인요양센터)	678	
2010년 10월 기초생활보장급여 지급(양주노블케어)	339	
2010년 10월 기초생활보장급여 지급(동지실버홈)	169	
2010년 10월 기초생활보장급여 지급(로템노인요양원)	847	
2010년 10월 기초생활보장급여 지급(실로암실버케어)	1,016	
2010년 10월 기초생활보장급여 지급(	1,016	
2010년 10월 기초생활보장급여 지급(하예성사랑의집)	2,202	
2010년 10월 기초생활보장급여 지급(은혜요양원)	1,524	
2010년 10월 기초생활보장급여 지급(성빈첸시오의집)	3,218	
2010년 10월 기초생활보장급여 지급(양주대진요양원)	4,743	
2010년 10월 정부지원 보육시설 종사자 인건비 직브	227,096	
2010년 10월 대체인력 지원사업 보조금 교부결정 및 지급	3,093	
2010년 10월분 별초통꿈나무지역아동센터 운영비 지급	2,730	
2010년 10월 보육교사 농어촌 특별근무수당 지급	61,820	
2010년 하반기 한국보육원 하자프로그램비 지급	12,730	
2010년 10월 0세아 전용 보육시설 인건비 및 운영비 교부결정 지급	17,230	
2010년 4/4분기 노년시대신문 구독료 지급	2,544	
2010년 10월 시간연장 보육교사 근무수당 지급	2,316	
2010년 10월 기초생활보장급여 지급(시온노인요양공동생활가정)	508	
2010년 10월 기초생활보장급여 지급(엘찬양노인요양공동생활가정)	508	
2010년 10월 기초생활보장급여 지급(천수효요양원)	169	
2010년 9월 보육교사 농어촌특수근무수당 지급	-110	
2010년 9월 체육바우처 시범사업 보조금 지급	2,210	
출향 및 관내 활동작가 작품집 발간	10,000	
2010년 양주향교 기로연 행사 보조금 교부결정 및 지급	2,600	
2010년 공공체육시설(축구장) 사용료 지원 보조금 지급(2차)	3,000	
2010년 국내전시박람회 개별참가 업체지원 사업비 교부(나노시스)	1,400	
2010년 해외규격인증획득 사업비 지급	5,000	
김준생태산업단지 구축사업 1차년도 출연금 지급	32,000	

	학교우유급식 지원사업 보조금 지급	10,683	
	악취저감용 미생물제제 공급사업 보조금지급(대지바이오)	13,850	
	악취저감용 미생물제제 보조금지급(비전축산2차분)	11,150	
	2010년도 귀농인 농업인인턴제사업 보조금 지급(8차)	1,920	
	한우명품화(인공수정)사업 보조금 지급	7,905	
	낙농헬퍼요원 지원사업 보조금 지급	6,480	
	2010년 농산업인턴제사업 보조금 교부(6차)	600	
	11월 75건 소계	937,817	
11월	'10년 정보화마을 운영지원사업 보조금(10차)	4,786	
	2010년 11월 장애인 재활작업장 운영비 보조금 교부결정 및 지급	1,000	
	2010년 11월분 개인운영 장애인복지시설 난방비지원 보조금 교부결정 및 지급(보아스사랑의집)	2,600	
	2010년 11월 장애인복지시설 입소자지원 보조금 교부결정 및 지급	780	
	2010년 11월분 개인운영 장애인복지시설 난방비지원 보조금 교부결정 및 지급(한우리공동체)	1,300	
	2010년 11월분 개인운영 장애인복지시설 난방비 지원보조금 교부결정 및 지급(에바다의집)	1,300	
	2010년 11월분 개인운영 장애인복지시설 난방비지원 보조금 교부결정 및 지급(호산나의 집)	1,950	
	2010년 11월분 장애인지역사회재활시설 종사자 복지수당 교부결정 및 지급(장애인심부름센터)	500	
	2010년 11월분 개인운영 장애인복지시설 난방비지원 보조금 교부결정 및 지급(베들레헴기쁨의집)	650	
	2010년 11월분 장애인지역사회재활시설 종사자 복지수당 교부결정 및 지급(행복한주간보호센터)	350	
	2010년 11월분 장애인지역사회재활시설 종사자 복지수당 교부결정 및 지급(수화통역센터)	350	
	2010년 11월분 장애인지역사회재활시설 종사자 복지수당 교부결정 및 지급(함께랑)	150	
	2010년 11월 장애인복지시설 입소자지원 보조금 교부결정 및 지급	620	
	2010년 4/4분기 양주지역자활센터 종사자 복지수당 보조금 교부결정 및 지급	1,950	
	장애인 정보화 교육비 지급(명지연,김선화)	300	
	2010년 10월 가정보육교사 지원금 교부결정 및 지급	699	
	2010년 11월분 별초롱꿈나무지역아동센터 운영비 지급	2,730	
	2010년 보육시설 상해보험료 지원금 교부결정 및 지급(4차)	481	
	2010년 대체인력인건비 보조금 교부결정 및 지급	3,360	
	2010 민간보육시설 교재교구비 지급(4차)	370	
	2010년 하반기 보육시설 차량운영비 지급(3차)	1,400	
	2010년 동절기(11월~12월) 지역아동센터 월동난방비 지급	13,000	
	2010년 10월분 광명보육원 종사자 특수근무수당 지급	2,300	
	노인생활시설 수급자 장제급여 지급(김향순)	500	
	2010년 노인돌봄기본서비스 돌보미 교통비 지급(2차)	1,500	
	2010년 11월 기초생활보장급여 지급(천수효요양원)	128	
	2010년 11월 기초생활보장급여 지급(열린사랑요양원)	385	

2010년 11월 기초생활보장급여 지급(엘찬양노인요양공동생활가정)	257	
2010년 11월 기초생활보장급여 지급(실로암실버케어)	899	
2010년 11월 기초생활보장급여 지급(시온노인요양공동생활가정)	385	
2010년 11월 정부지원 보육시설 종사자 인건비 지급	216,584	
2010년 11월 보육시설종사자 농어촌 특별근무수당 지급	62,700	
2010년 11월 노인요양시설 특수근무수당 보조금 교부결정 및 지급	14,583	
2010년 11월 노인요양시설운영(등급외자) 보조금 교부결정 및 지급	16,335	
2010년 4/4분기 경로당 공공요금 지급	37,130	
2010년 아동복지시설 환경개선비 지급	14,796	
2010년 4/4분기 경로당 운영난방비 지급	168,000	
2010년 하반기 아이돌보미 지원사업(2차) 보조금 교부결정 및 지급	8,000	
2010년 동절기 난방비(11~12월) 지급	126,720	
2010년 3월~9월분 아동복지시설 종사자 특수근무수당 지급	-1,200	
2010년 상반기 아동복지시설 하자프로그램비 지급	-4,198	
노인생활시설 수급자 장제급여 지급(정치군)	500	
노인생활시설 수급자 장제급여 지급(임분순)	500	
2010년 4/4분기 추가지급(푸른옥아파트)	150	
	750	
2010년 11~12월 동절기 난방비 지급(푸른옥아파트)	579	
2010년 11월 시간연장 보육교사 근무수당 지급	3,168	
2010년 11월 0세아 전용보육시설 인건비 및 운영비 교부결정	17,230	
2010년 11월 대체인력 인건비 신청	3,579	
2010 양주시민축구단(K3리그) 지원보조금 지급(6차)	50,000	
2010년 10월 체육바우처 시범사업 보조금 지급	2,210	
양주골 문학회 문집 발간 보조금 지출	3,000	
양주 연희단 버들소리 찾아가는 문화활동 보조금 지급	-19,000	
경기 유학교류사 심포지엄 개최 보조금 교부	3,000	
2010년도 상수원보호구역 주민지원사업 보조금지급(공공요금지급 8월 사용분)	298	
희망근로자 중소기업일자리지원사업 보조금 지급	2,684	
2010 국내전시박람회 개별참가 업체지원 사업비 지급	1,113	
2010 해외규격인증획득 지원사업비 교부 (농업회사법인정다운)	2,500	
2010 국내전시박람회 개별참가 업체지원 사업비 교부 (주 드림테크)	660	
2010 국내전시박람회 개별참가 업체지원 사업비 교부(진원개발)	2,000	
2010 국내전시박람회 개별참가 업체지원 사업비 교부 (정우금속)	1,700	
승마 체험교실 지원사업 보조금 지급	10,500	
학교우유급식 보조금 지급(9월)	10,457	
농가도우미 지원사업 보조금 지급	1,536	
한우명품화(인공수정)사업 보조금 지급	1,710	
약취저감 미생물제제보조금지급(3~7차)	44,375	
약취저감용 미생물제제 공급 지원사업 보조금 지급(8차)	7,300	
2010년 3/4분기 돼지췌코바이러스 백신 보조금 지급(2차)	41,606	
낙농헬퍼요원 지원사업 보조금 지급	2,160	



	2010년 최고농업경영자과정 교육 보조금 지급	10,000	
	악취저감용 미생물제제 공급지원사업 보조금 지급(8차)	2,250	
	악취저감용미생물제제 공급 지원사업 보조금 지급(10차)	10,700	
	학교우유급식지원사업 보조금 지급(10월)	11,073	
	2010년 농산업인턴제사업 보조금 교부(7차)	600	
	2010년 창업농멘토제사업 보조금 교부(8차)	500	
	12월 101건 소개	629,158	
12월	싱싱자전거마을 홈페이지 구축을 위한 보조금 교부결정	10,000	
	'10년 정보화마을 운영지원사업 보조금(11차)	4,786	
	'10년 정보화마을 운영지원사업 보조금(12차)	9,091	
	2010 평생학습 우수동아리 지원사업 정산에 따른 집행잔액 반납(양주규방공예)	-9	
	2010년 성인문자해독 교육사업 정산에 따른 집행잔액 반납(아름다운 배움터)	0	
	2010 일자리연계 등 특성화 사업 정산에 따른 집행잔액 반납(서정대 산학협력단)	-6	
	2010 평생학습 우수동아리 지원사업 정산에 따른 잔액반납(양주미술치료사)	0	
	2010년 12월 장애인 재활작업장 운영비 보조금 교부결정 및 지급	1,000	
	장애인 정보화 교육비 지급(명지연,김선화 2차)	300	
	장애인 정보화 교육비 지급(유혜진)	500	
	2010년 12월 개인운영 장애인복지시설 난방비 지원 보조금 교부결정 및 지급	1,300	
	2010년 12월분 개인운영 장애인복지시설 난방비 지원 보조금 교부결정 및 지급	2,600	
		1,950	
		650	
		1,300	
	2010년 12월 장애인복지시설 입소자지원 보조금 교부결정 및 지급	2,100	
	2010년 12월 장애인복지시설 입소자지원 보조금 교부결정 지급	1,628	
	2010년 12월분 장애인지역사회재활시설 종사자 복지수당 교부결정 및 지급	500	
		350	
		150	
	2010년 12월분 장애인지역사회재활시설 종사자 복지수당 교부결정 및 지급(행복한장애인주간)	350	
	장애인 정보화 교육비 지급(명지연,김선화 3차)	300	
	2010년 노인돌봄종합서비스 바우처 예약금 지급(4차)	81,140	
	2010년 12월분 별초롱꿈나무지역아동센터 운영비 지급	2,730	
	노인일자리사업 복지형 보조금 지급(3차)	13,040	
	2010년 만기 퇴소아동(권현자) 자립정착금 지급	5,000	
	2010년 11월 가정보육교사 지원금 교부결정 및 지급	423	
	2010 하반기 민간 및 가정보육시설 난방비 지급	44,640	
	2010년 12월 아동복지시설 생계급여비 추가 지급	6,328	
	2010년 12월 아동복지시설아동 학습활동지원비 추가 지급	1,123	
	2010년 12월 아동복지시설 운영비 및 인건비 추가 지급	9,591	
	2010년 대체인력 교사인건비 지급(4차)	14,560	
	2010년 12월 노인시설 기초생활보장급여 지급	31,491	
	2010년 12월 노인요양시설운영(등급외차)보조금 교부결정 및 지급	15,501	
	2010년 12월 노인요양시설 특수근무수당 보조금 교부결정 및 지급	16,538	

노인생활시설 수급자 장애급여 지급(한형준)	500	
2010년 4분기 시간연장형 보육시설 운영비 교부결정 및 지급	12,000	
2010년 노인돌봄기본서비스사업 보조금 추가 지급	5,375	
2010년 11월~12월분 광명보육원 종사자 특수근무수당 지급	4,600	
2010년 12월 시간연장 보육교사 근무수당 지급	3,216	
2010년 보육시설 상해보험료 지원금 교부결정 및 지급(5차)	915	
2010년 12월 노인시설 기초생활보장급여 지급	-7,704	
2010년 저소득 재가노인 식사지원 추가지급(2차)	1,063	
2010년 12월 0세아 전용 보육시설 인건비 및 운영비 교부결정 지급	21,230	
2010년도 다문화가족 방문교육사업 추가 보조금 지급(방문지도사 보험료)	1,910	
노인건강진단 검진비 지급	804	
2010 보육교사 대체인력인건비 지급(5차)	3,560	
2010.12월 대체인력인건비 지급	4,498	
2010 하반기 보육시설 차량운영비 지급(4차)	1,200	
2010 하반기 민간 및 가정보육시설 난방비 지급(2차)	9,960	
2010 보육교사2급 승급교육 및 보육시설 시설장 보수교육비 지급	3,300	
2010.12월 정부지원 보육시설 종사자 인건비 지급(꿈동이어린이집)	8,782	
2010년 12월 가정보육교사 지원금 교부결정 및 지급금	423	
2010년 1/4분기 우유급식비 보조금 교부결정 및 지급	-18,350	
2010년 11월 체육바우처 시범사업 보조금 지급	2,660	
특구 체험프로그램 운영 보조금 교부(아트파크)	-7	
양주시 리틀야구단 지원(4차)	4,500	
2010년 12월 체육바우처 시범사업 보조금 지급	2,540	
관광기념품 상품개발자금 보조금 교부결정 및 자금통보	6,000	
2010년도 상수원보호구역 주민지원사업 보조금지급(공공요금 9~11월분)	436	
2010년 천연가스버스 연료비 보조금 지급(신암운수)	2,266	
2010년 천연가스버스 연료비 보조금 지급(양주교통)	14,046	
2010년도 상수원보호구역 주민지원사업 보조금 지급(농기계수리)	1,848	
2010 국내전시박람회 개별참가 업체지원 사업비 교부 (능원금속)	1,700	
자립형지역공동체사업 보조금 지급	44,387	
희망근로자 중소기업 일자리지원사업 보조금 교부	1,886	
2010년도 해외규격인증획득 지원사업비 교부결정 (동아식품)	2,500	
희망근로자 중소기업일자리지원사업 보조금 지급(11월-최종)	900	
2010년 국내전시박람회 개별참가 업체지원 사업비 지급	1,782	
통합브랜드콜택시 지원사업 사업비 교부결정 및 자금교부	31,021	
2010년 택시카드단말기 통신료 지원	960	
2010년 국가만성병(퇴원환자)조사 완료에 따른 표본기관 운영비지급	630	
한우명품화(인공수정)사업 보조금 지급	1,395	
농가 도우미 지원 사업(양효순)	1,254	
한우명품화(암소검정)사업 보조금 지급	3,800	
2010년 3/4분기 돼지췌코바이러스 백신 보조금 지급(3차)	240	
한우명품화(선형심사)사업 보조금 지급	3,520	
한우명품화(초음파 단층촬영)사업 보조금 지급	6,700	

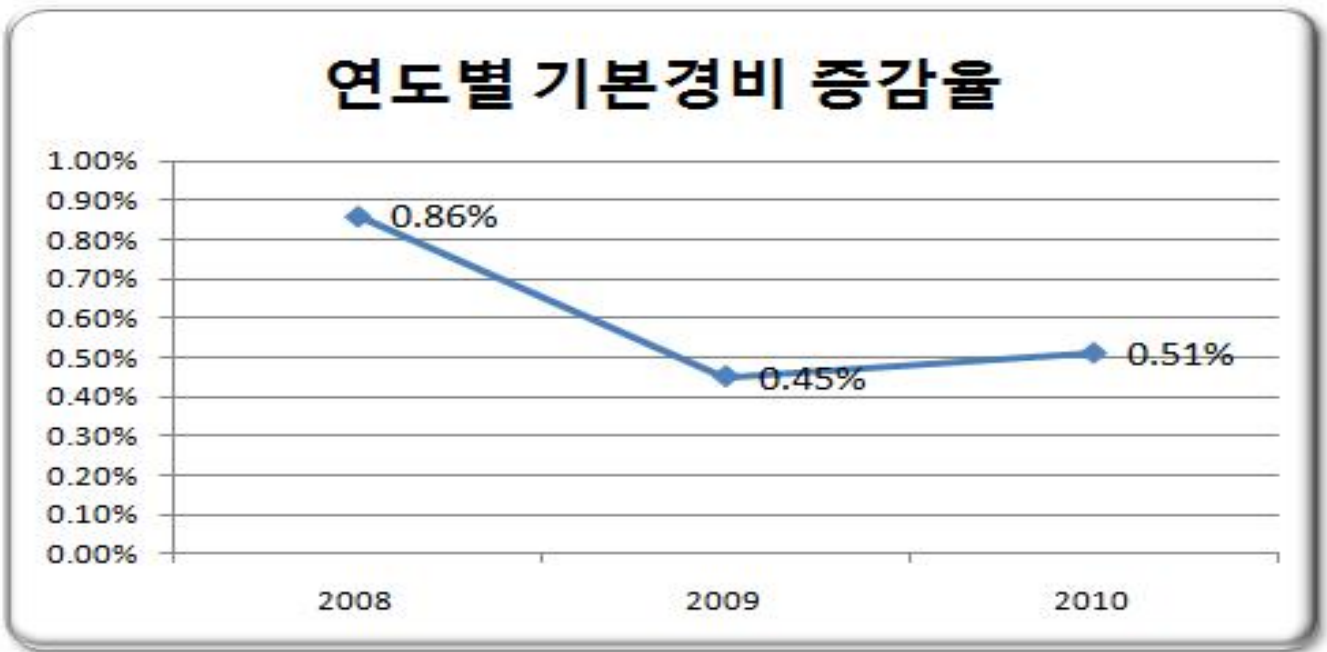
한우명품화(한우등록)사업 보조금 지급	26,748	
2010년 4/4분기 돼지췌코바이러스 백신 보조금 지급(1차)	46,462	
낙농헬퍼요원 지원사업 보조금 지급	4,760	
축산농가 악취저감용 미생물제제 지원사업 보조금 지급(11차)	1,075	
젖소경쟁력(고능력정액)사업 보조금 지급	3,890	
한우명품화(한우등록)사업 보조금 지급(2차)	666	
농가도우미 지원(천지회)	1,536	
학교우유급식 지원사업 보조금 지급(11월)	11,437	
우수축산물 학교급식 지원사업 보조금 지급(11월)	5,979	
2010년 축사 전기시설 안전진단 지원사업 보조금 지급	14,613	
2010년 친환경 인증검사비 지원사업에 따른 보조금 지급	915	
농가 도우미 보조금 지급(윤정화)	1,536	
한우명품화(암소검정)사업 보조금 지급	400	
한우명품화(인공수정)사업 보조금 지급	6,825	
학교우유급식 지원사업 보조금 지급	12,124	
한우명품화(인공수정)사업 보조금 지급	240	
2010년 4/4분기 돼지췌코바이러스백신 보조금 지급	11,223	
2010년 창업농멘토제사업 보조금 교부(7차)	500	
2010년 농산업인턴제사업 보조금 교부(8차)	600	
2010년 창업농멘토제사업 보조금 교부(9차)	500	
2010년 농산업인턴제사업 보조금 교부	600	
2010년 창업농멘토제사업 보조금 교부	500	
2010 경로당 동절기 난방비 지원사업 보조금 지급	840	

### ③-6. 기본경비 집행현황

(단위 : 백만원, )

구 분	세출결산액(A)	기본경비(B)	비율(B/A)	비 고
계	398,775	2,018	0.51	
사무관리비(201-01)		674	0.17	
공공운영비(201-02)		111	0.03	
국내여비(202-01)		1,196	0.30	
자산및물품취득비(405-01)		37	0.01	

연도별 증감현황

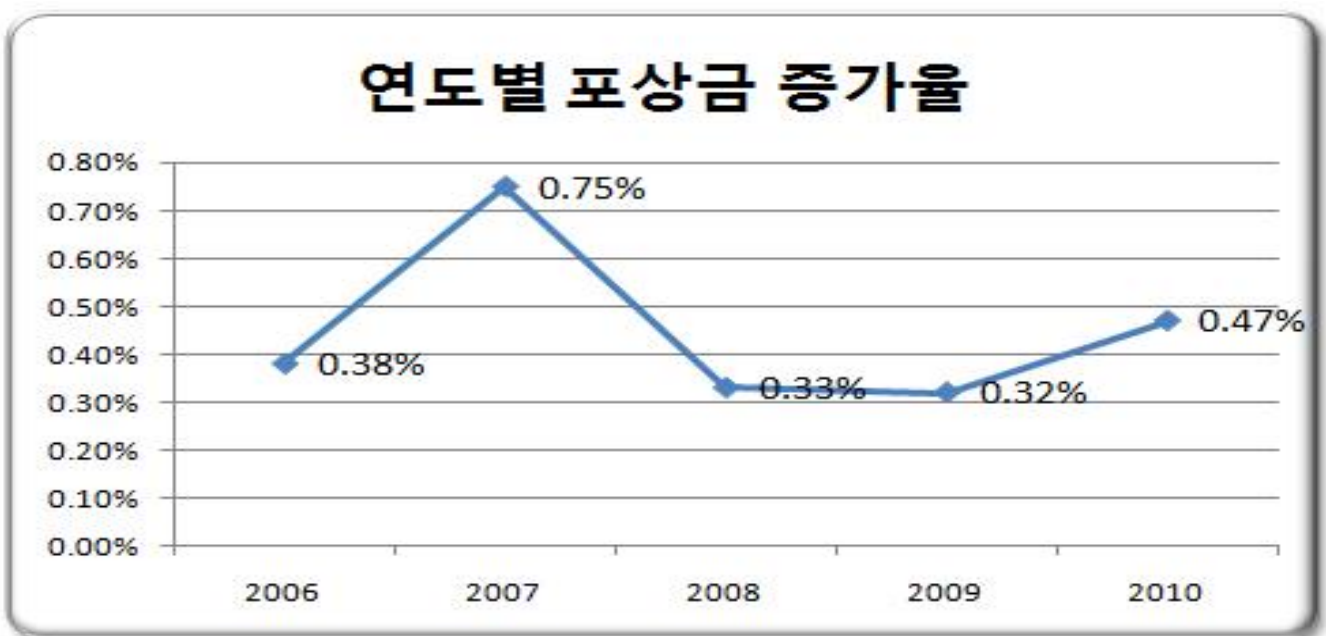


③-7. 포상금 집행현황

(단위 : 백만원, )

구 분	세출결산액(A)	포상금(B)	비율(B/A)	비 고
계	398,775	1,860	0.47	
포상금(303-01)		1,860	0.47	

연도별 증감현황



③-8. 1,000만원 이상 수의계약 실적

(단위: 건, 백만원)

구분	1,000만원 이상 총계약 실적(A)		1,000만원이상 수의 계약실적(B)		비율(B/A)	
	건수	금액	건수	금액	건수	금액
2010년	1,167	122,405	346	9,129	29.65	7.46

연도별 증감현황



③-9. 연말지출 비율

(단위 : 백만원, )

구분	세출결산액(A)	연말(11~12월) 지출원인행위액(B)	비율(B/A)
계	128,052	15,230	11.89
시설비(401-01)	126,402	15,132	11.97
감리비(401-02)	1,423	45	3.18
시설부대비(401-03)	220	53	24.26
행사관련시설비(401-04)	7	0	0

연도별 증감현황



③-10. 지방세 지출예산현황

(단위 : 백만원)

구분	'10년	'09년
비과세·감면액(A)	14,846	17,420
비과세	10,335	13,186
감면	4,511	4,234
지방세 징수액(B)	104,178	97,248
비과세·감면액(A/A+B)	12.47	15.19

- 기능별 현황

(단위 : 백만원)

분야	'10년도 (A)		'09년도 (B)		증감 (C=A-B)	증감율 (C/B)
	구성비(%)	구성비(%)				
총 계	14,846	100.00	17,420	100.00	△2,574	△14.78
일반공공행정	2,957	19.92	5,610	32.21	△2,653	△47.30
공공질서 및 안전	13	0.09	132	0.76	△119	△90.32
교육	352	2.37	224	1.29	128	57.13
문화 및 관광	616	4.15	511	2.93	105	20.61
환경보호	0	0.00	0	0.00	0	0.00
사회복지	1,354	9.12	903	5.18	450	49.87
보건	20	0.13	19	0.11	1	6.00

농림해양수산	614	4.14	565	3.24	49	8.69
산업·중소기업	269	1.81	246	1.41	23	9.39
수송 및 교통	44	0.29	729	4.18	△685	△94.01
국토 및 지역개발	2,577	17.36	2,050	11.77	526	25.68
과학기술	0	0.00	0	0.00	0	0.00
국가	5,847	39.39	6,272	36.00	△425	△6.77
외국	0	0.00	0	0.00	0	0.00
기타	184	1.24	159	0.91	25	15.51

- 세목별 현황('10년 결산 기준)

(단위 : 백만원)

구 분	합 계	지 방 세 법			감면조례	조세특례제한법	
		소 계	비과세	감 면			
합 계	14,846	13,060	10,335	2,725	1,721	65	
보 통 세	보통세소계	10,618	9,038	7,096	1,942	1,515	65
	주민세	75	75	68	8	0	0
	재산세	9,436	8,576	6,645	1,931	795	65
	자동차세	1,102	381	381	0	720	0
	지방소득세	6	6	3	3	0	0
목 적 세	목적세소계	4,227	4,021	3,239	783	206	0
	도시계획세	4,227	4,021	3,239	783	206	0
	사업소세	0	0	0	0	0	0

◇ 지방세지출예산제도란?

- 지방세 감면, 비과세에 따른 재정지원의 직전 회계연도 실적과 당해 회계연도 추정금액을 기능별·세목별로 분석한 보고서(지방세지출보고서)를 작성하여 지방의회에 제출토록 함으로써 투명·건전한 지방재정 구현을 위한 제도입니다. (지방세법 제9조의3)

③-11. 맞춤형복지비 현황

(단위 : 백만원, )

구 분	대상인원 (A)	세 출 결산액(B)	맞춤형 복지비(C)	비율 (C/B)	1인당 평균배정액(C/A)
'10년	960	398,775	1,265	0.32	1

☞ 연도별 증감현황

구분	연도별비교	
	2009	2010
대상인원 (A)	950	960
세출결산액 (B)	472,726	398,775
맞춤형 복지비 (C)	1,023	1,265
비율 (%) (C/B)	0.22	0.32
1인당 평균배정액 (C/A)	1	1

③-12. 중기지방재정계획

<연도별 재정전망>

(단위 : 백만원, )

구분	계	2010	2011	2012	2013	2014	연평균 증가율
세입	2,580,666	511,461	516,848	528,008	518,558	505,791	-0.30
자체수입	1,195,725	257,294	254,759	241,517	223,629	218,526	-04.00
의존수입	1,353,481	229,038	260,260	284,818	293,462	285,903	5.70
지방채	31,461	25,129	1,829	1,674	1,467	1,362	-051.8
세출	2,580,666	511,461	516,848	528,008	518,558	505,791	-0.30
경상지출	433,937	84,612	87,614	88,206	87,114	86,391	0.50
사업수요	2,146,729	426,850	429,233	439,802	431,444	419,400	-0.40

▶ 대상회계 : 일반회계, 특별회계(공기업, 기타)

▶ 연평균 증가율 산정방식

- 연평균 증가율 : 계획기간 동안의 증가율을 매년 일정한 증가율로 지속한다고 가정하여 평균증가율로 환산

$$\text{※ 연평균 증가율} = [(최종연도/기준년도)^{1/(기준년도-최종연도)} - 1] * 100$$

◇ 중기지방재정계획이란?

- 지방자치단체의 발전계획과 수요를 중·장기적으로 전망하여 반영한 다년도 예산으로서, 효율적인 자원배분을 통한 계획적인 지방재정 운용을 위해 수립하는 5년간의 연동화 계획입니다.

· 여건변동에 따라 매년 연동(수정)계획 수립